

PROJET DE RÉNOVATION APPARTEMENT

Date souhaitée de commencement des travaux : début avril 2020.

Devis à adresser à M. Allal Hamri.

Cahier des charges

CUISINE

- Remplacer le radiateur et enlever les tuyaux inutiles.
- Enlever les carrelages au sol et aux murs.
- Poser de nouveaux carrelages au sol et une partie des murs et laisser ces derniers prêts à peindre.

DÉBARRAS

- Remplacer la chaudière (par une chaudière à condensation) et la tuyauterie. S'agissant d'une copropriété de 4 étages (l'appartement est situé au premier), il faut prévoir une solution de raccordement ou la création d'un nouveau conduit.
- Enlever les carrelages au sol.
- Laisser les murs prêts à peindre.
- Enlever la cloison entre une ancienne ouverture (voir photo plus bas) et le placard et créer un sol pour agrandir ce dernier.
- Enlever le faux plafond dans le placard.
- Préparer les raccordement pour une machine à laver dans l'espace du nouveau placard.

TOILETTE

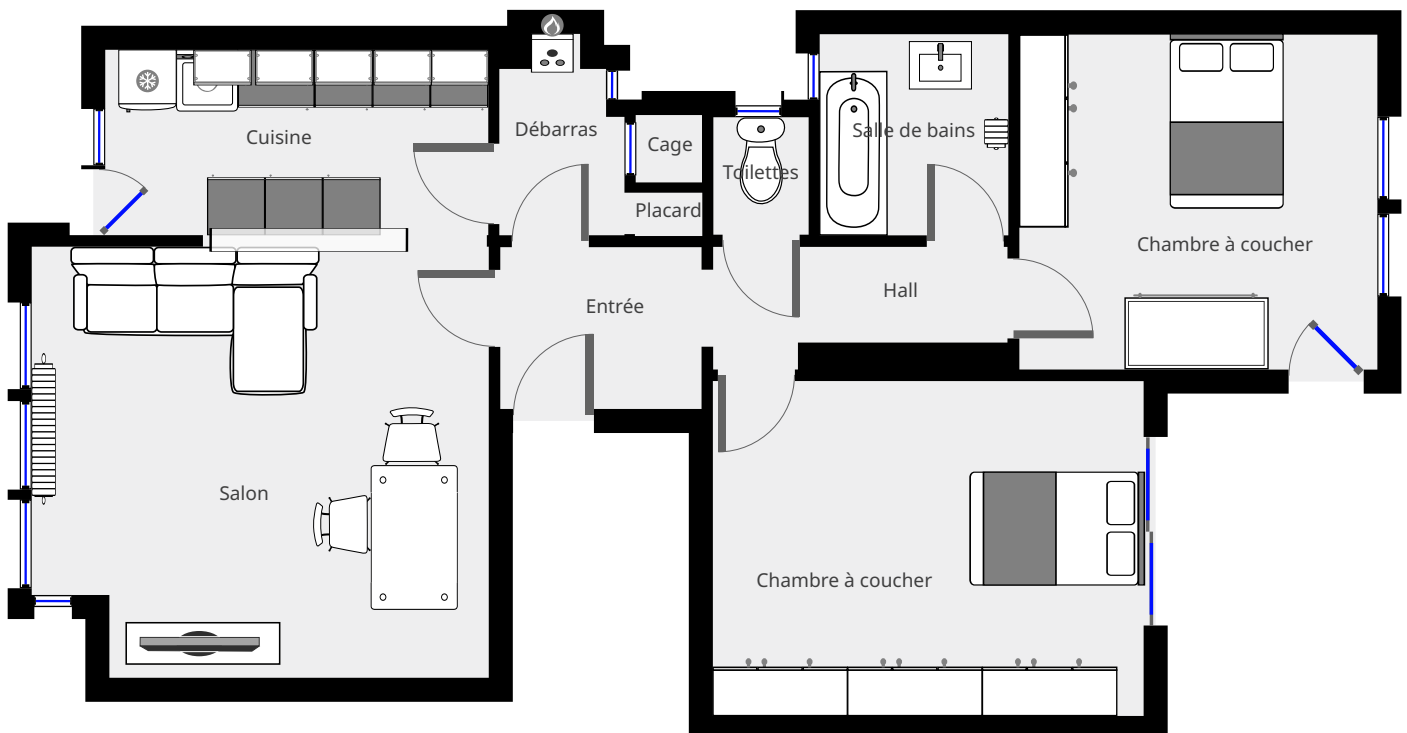
- Remplacer la toilette par un WC douche suspendu (prévoir raccordement électrique).
- Ajouter raccordement pour petit lavabo.
- Enlever les carrelages au sol et aux murs et laisser ces derniers prêts à peindre.

SALLE DE BAIN

- Enlever les carrelages au sol et aux murs et laisser ces derniers prêts à peindre.
- Remplacer la baignoire par une douche.
- Poser carrelage dans l'espace douche.
- Remplacer le radiateur par un sèche-serviettes.
- Enlever le faux plafond (hauteur 245 m).
- Remplacer fenêtre par un modèle en PVC.

COULOIR

- Remplacer entièrement le carrelage.
- Plafonnage du mur entre la toilette et la salle de bain.

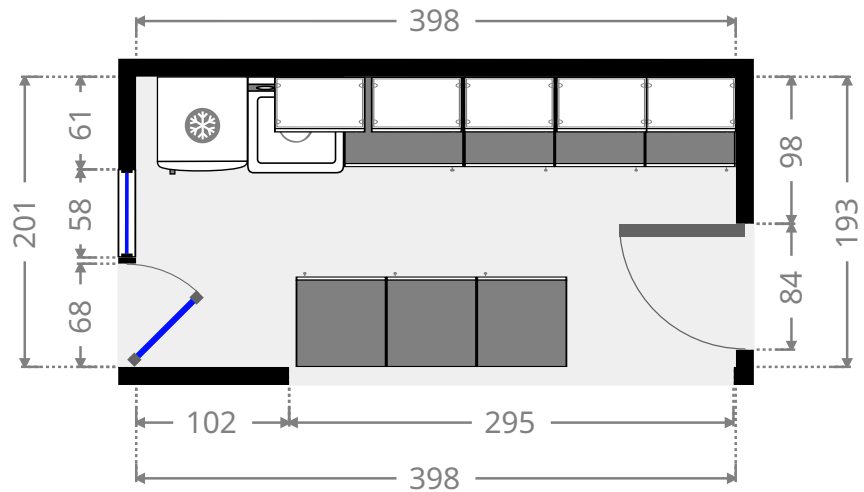
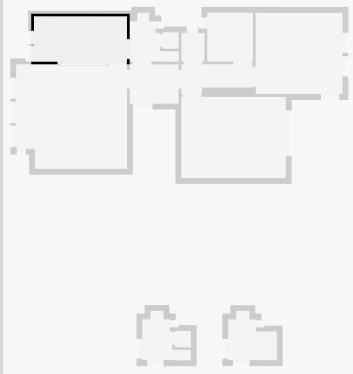


CUISINE 1/2

Cahier des charges

- Remplacer le radiateur et enlever les tuyaux inutiles.
- Enlever les carrelages au sol et aux murs.
- Poser de nouveaux carrelages au sol et une partie des murs et laisser ces derniers prêts à peindre.

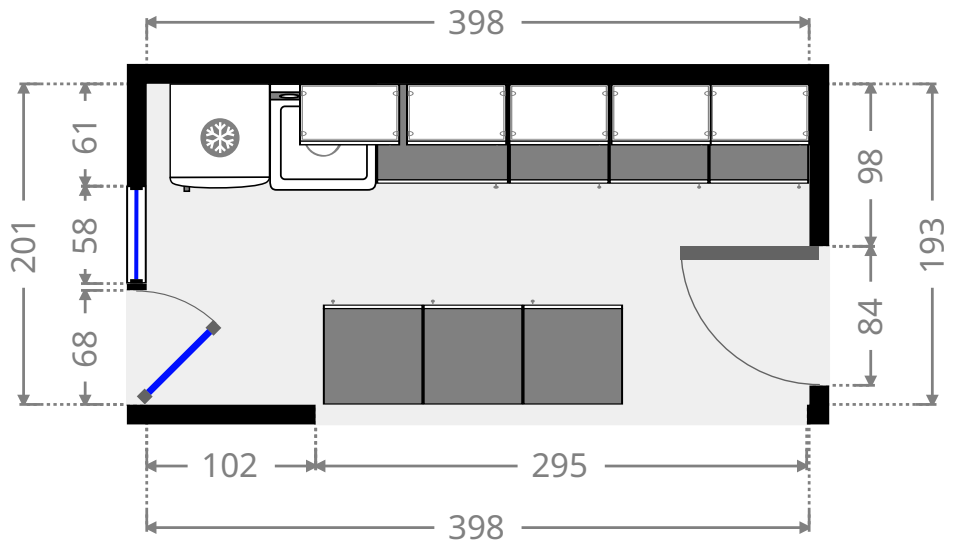
Largeur 193 cm
Longueur: 398 cm
Superficie 7.66 m²
Périmètre: 1181 cm
Hauteur du plafond: 304 cm



CUISINE 2/2

Remarques

- Surface des carrelages sur le mur à enlever : environ 15 m².
- Surface des carrelages au sol à remplacer : environ 8 m².
- Hauteur du carrelage aux murs à enlever : 210 cm.
- Enlèvement de l'ancienne cuisine et installation de la nouvelle par les propriétaires.



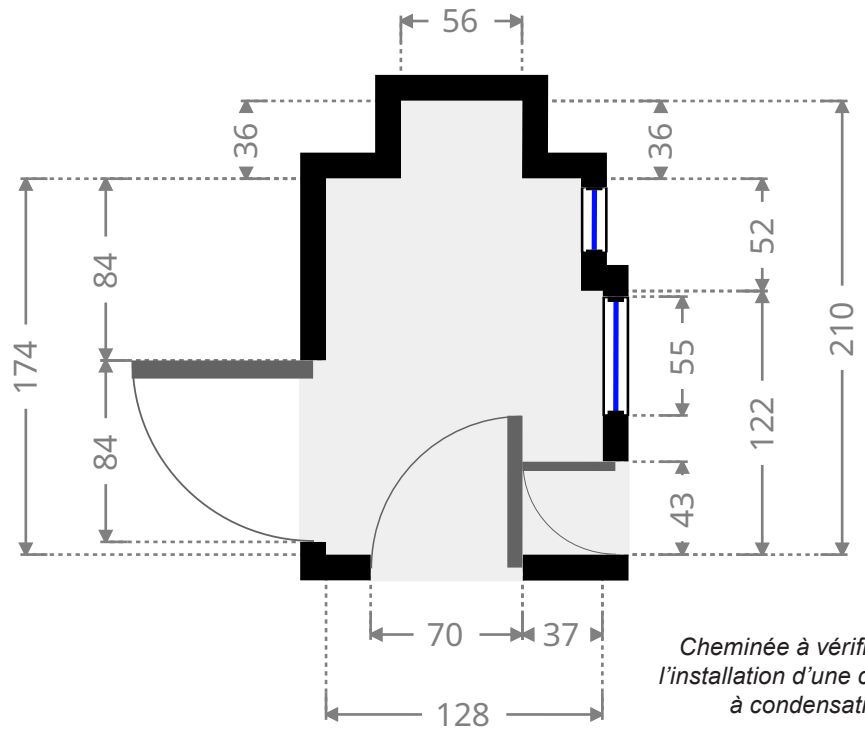
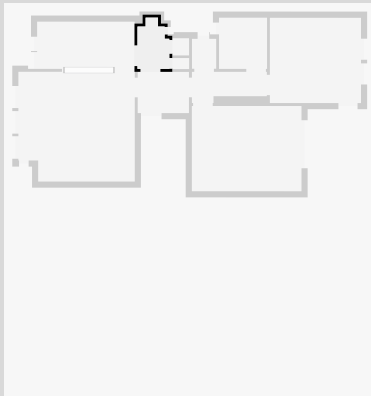
DÉBARRAS 1/4

Cahier des charges

- Remplacer la chaudière (par une chaudière à condensation) et la tuyauterie. S'agissant d'une copropriété de 4 étages (l'appartement est situé au premier), il faut prévoir une solution de raccordement ou la création d'un nouveau conduit.
- Enlever les carrelages au sol.
- Laisser les murs prêts à peindre.
- Enlever la cloison entre une ancienne ouverture (voir photo plus bas) et le placard et créer un sol pour agrandir ce dernier.
- Enlever le faux plafond dans le placard.
- Préparer les raccordement pour une machine à laver dans l'espace du nouveau placard.

Débarras

Largeur	128 cm
Longueur:	210 cm
Superficie	2.38 m ²
Périmètre:	676 cm
Hauteur du plafond:	304 cm



Cheminée à vérifier pour l'installation d'une chaudière à condensation



DÉBARRAS 2/4



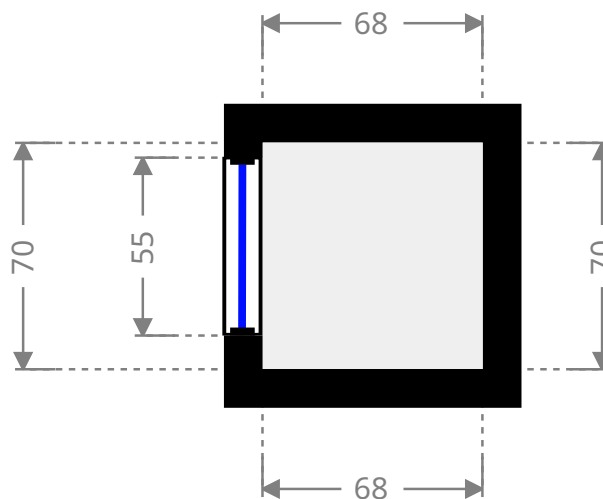
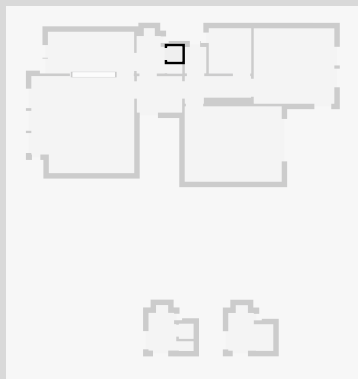
*Tuyauterie à
remplacer*



DÉBARRAS 3/4

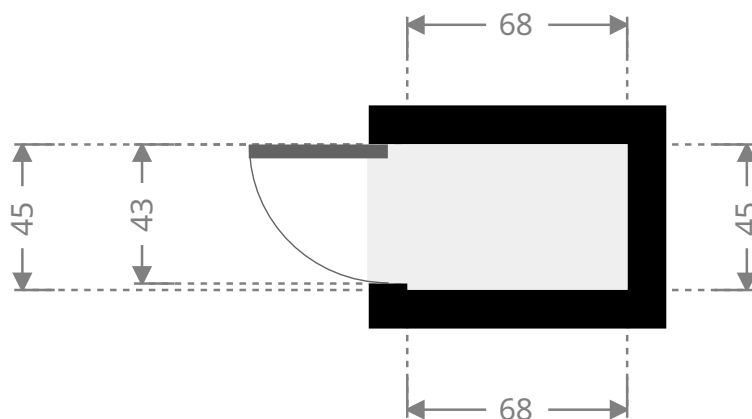
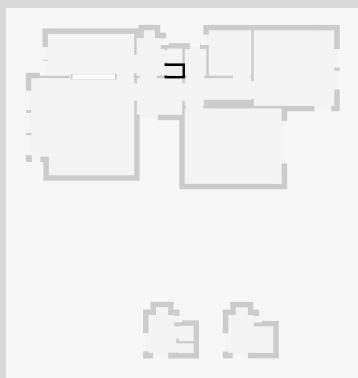
Cage

Largeur 68 cm
Longueur: 70 cm
Superficie 0.48 m²
Périmètre: 276 cm
Hauteur du plafond: 304 cm



Placard

Largeur 45 cm
Longueur: 68 cm
Superficie 0.31 m²
Périmètre: 226 cm
Hauteur du plafond: 304 cm



DÉBARRAS 4/4



Vues sur l'ouverture

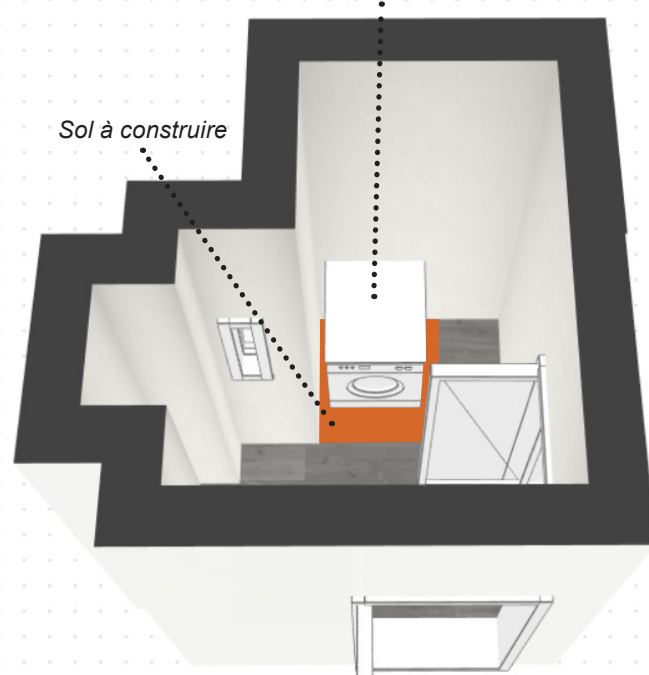


Cloisons et faux plafond à enlever



Débarras avant rénovation

Lave-linge à installer



Débarras après rénovation

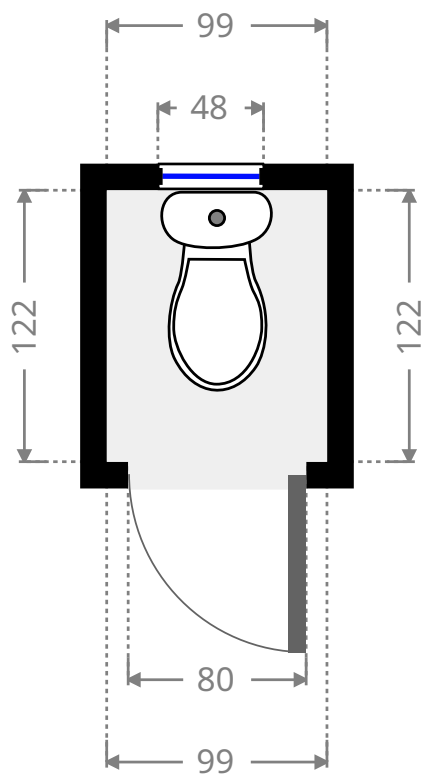
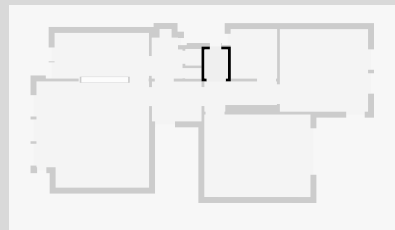
TOILETTE

Cahier des charges

- Remplacer la toilette par un WC douche suspendu (prévoir raccordement électrique).
- Ajouter raccordement pour petit lavabo.
- Enlever les carrelages au sol et aux murs et laisser ces derniers prêts à peindre.

Toilette

Largeur	99 cm
Longueur:	122 cm
Superficie	1.21 m ²
Périmètre:	442 cm
Hauteur du plafond:	304 cm

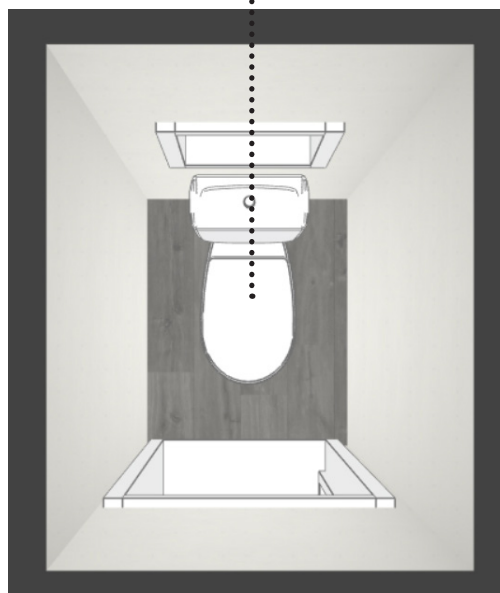


Enlever carrelage aux murs
(environ 6 m²)

Remplacer carrelage au sol
(1,21 m²)

Remplacer WC par un suspendu

Installer un petit lavabo



Toilette avant rénovation



Toilette après rénovation

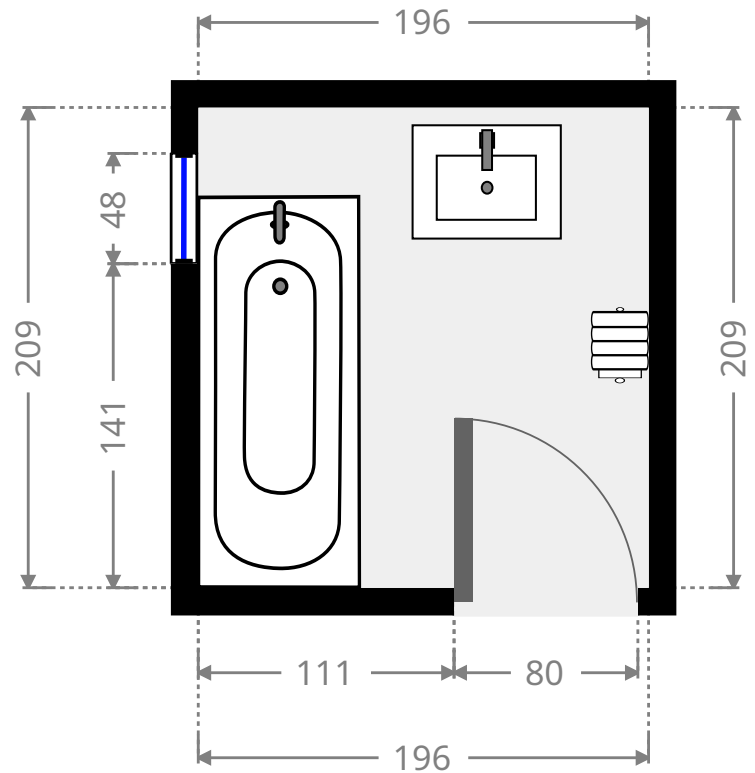
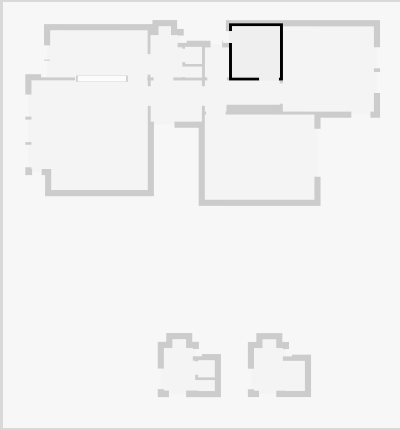
SALLE DE BAIN 1/2

Cahier des charges

- Enlever les carrelages au sol et aux murs et laisser ces derniers prêts à peindre.
- Remplacer la baignoire par une douche.
- Poser carrelage dans l'espace douche.
- Remplacer le radiateur par un sèche-serviettes.
- Enlever le faux plafond (hauteur 245 m).
- Remplacer fenêtre par un modèle en PVC.

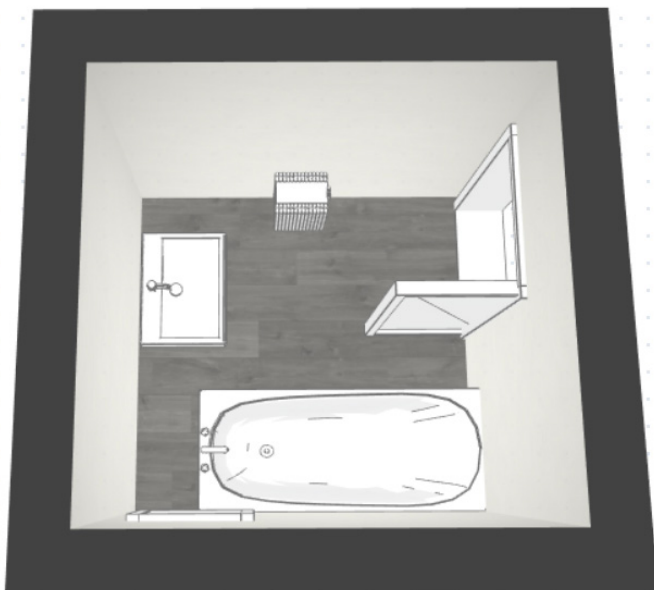
Salle de bain

Largeur	196 cm
Longueur:	209 cm
Superficie	4.10 m ²
Périmètre:	810 cm
Hauteur du plafond:	304 cm

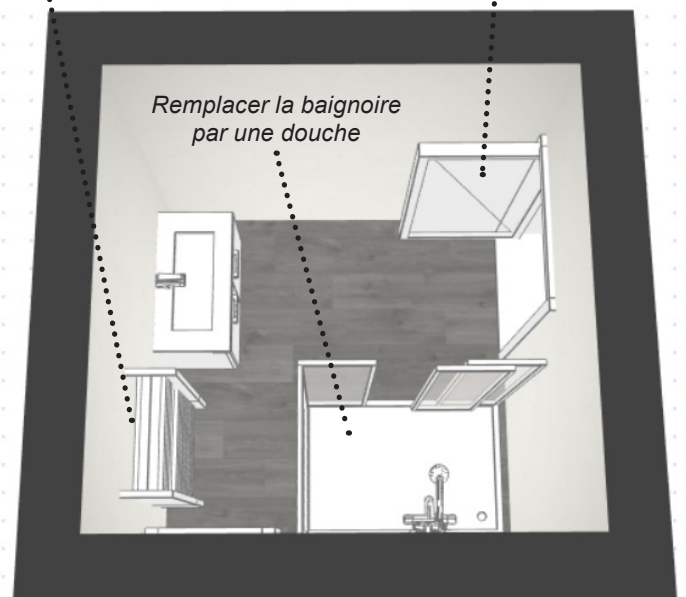


Placer un sèche-serviettes

Changer le sens de la porte



Salle de bain avant rénovation



Salle de bain après rénovation

SALLE DE BAIN 2/2



Enlever le faux plafond



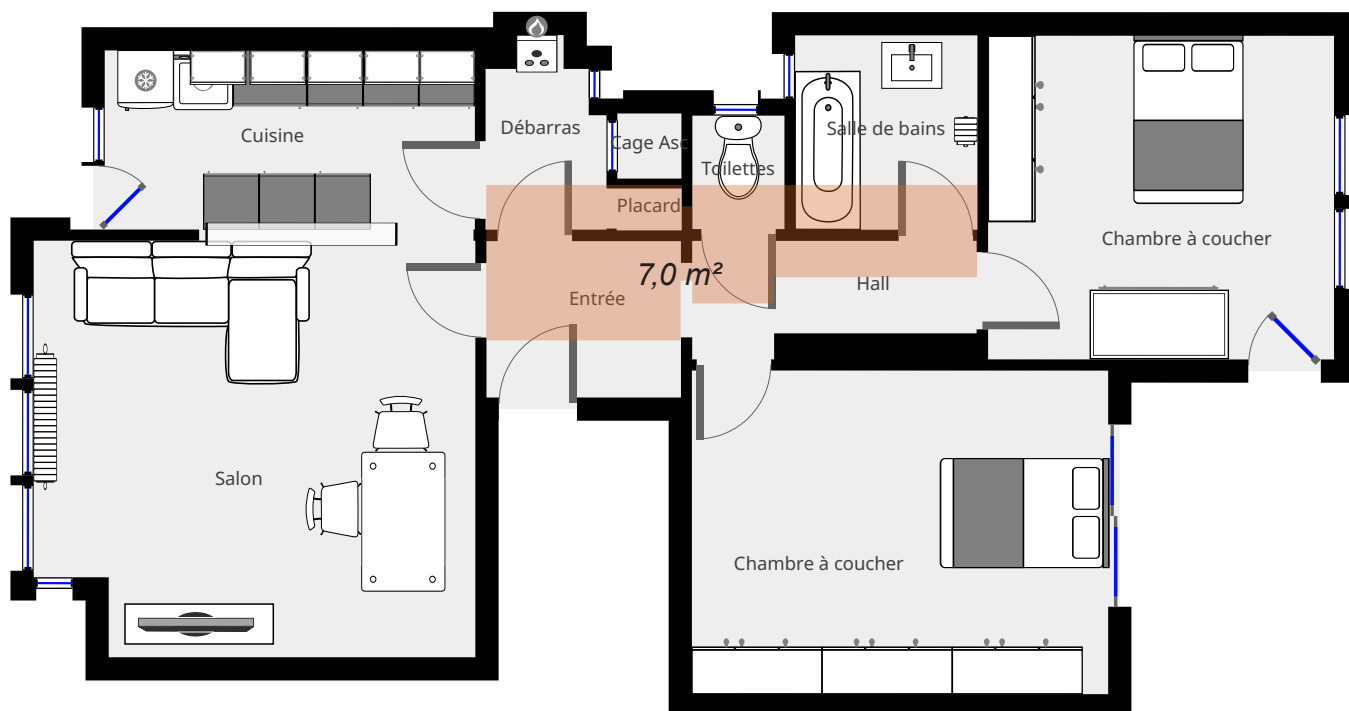
*Enlever le carrelage aux murs
(environ 18 m² - H 245 cm)*



COULOIR

Cahier des charges

- Remplacer entièrement le carrelage au sol (environ 7 m²).
- Plafonnage du mur entre la toilette et la salle de bain.



Remplacer le carrelage



Plafonner le mur

