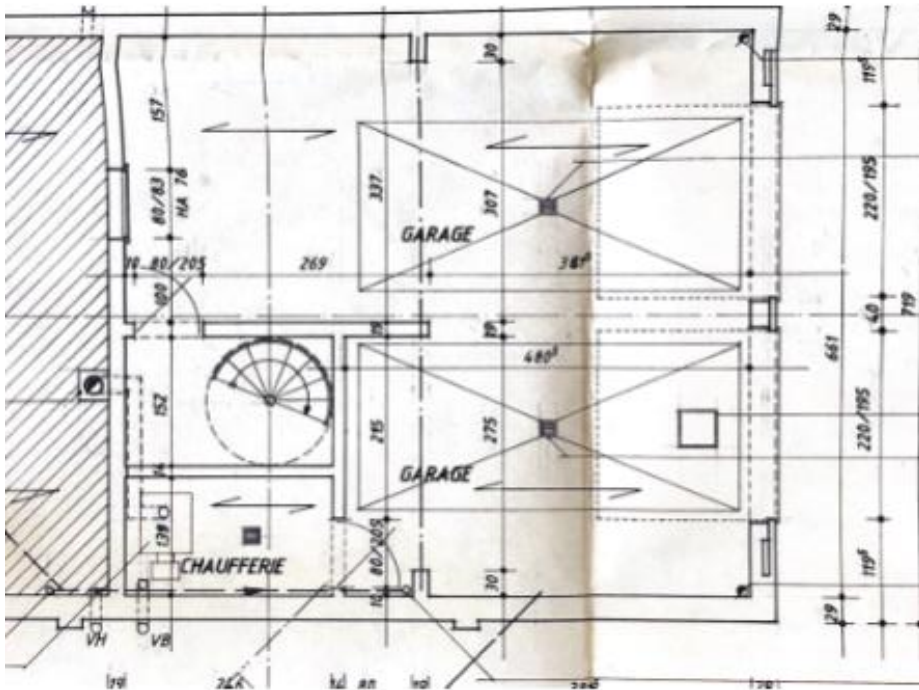


### Situation actuelle:

Le garage actuel comprend une superficie de 33m<sup>2</sup> avec 2 entrées de voiture.

Le garage donne un accès direct à l'intérieur de la maison par le biais d'un escalier en colimaçon. L'entrée du garage sert ainsi de passage pour accéder dans la maison.

**Cf plan actuel et photo façade ci-dessous**



### Situation projetée :

#### 1. Séparer le garage 3 grandes pièces par une cloison avec ouverture et porte entre les pièces:

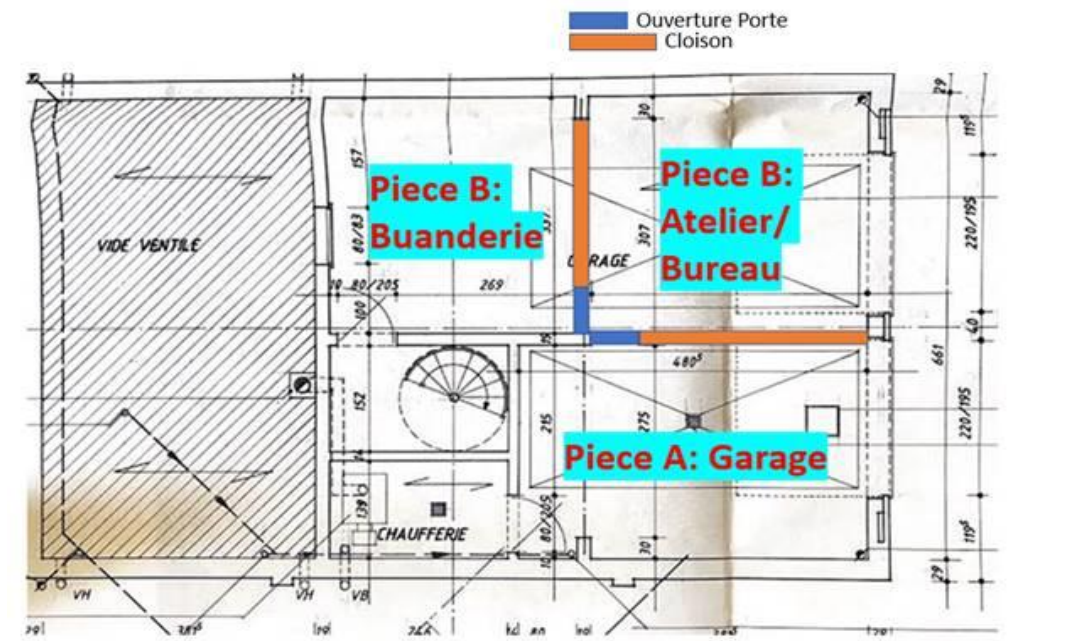
La **Pièce A** reste affectée en garage

La **Pièce B** est séparée en deux :

>> Une buanderie

>> Un Bureau/ atelier

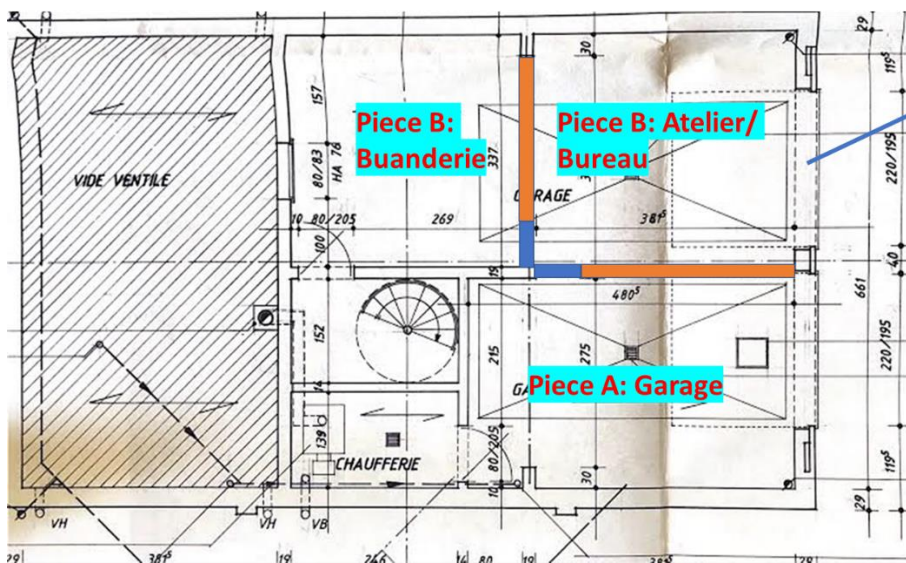
Veillez voir ci-dessous le plan des travaux projetés



## 2. Changement d'une porte de garage en fenêtre vitrée fixe.



■ Ouverture Porte  
■ Cloison



**Ouverture B:** changement porte garage actuelle en fenêtre fixe vitrée translucide

## 3. Autres Travaux à prévoir pour la buanderie et le bureau (approx 19m<sup>2</sup>):

- Plafonnage des murs
- Peinture
- Carrelage du sol
- Rajout de prises électriques
- Rajout de spot lumière sur plafond
- Renforcement isolation