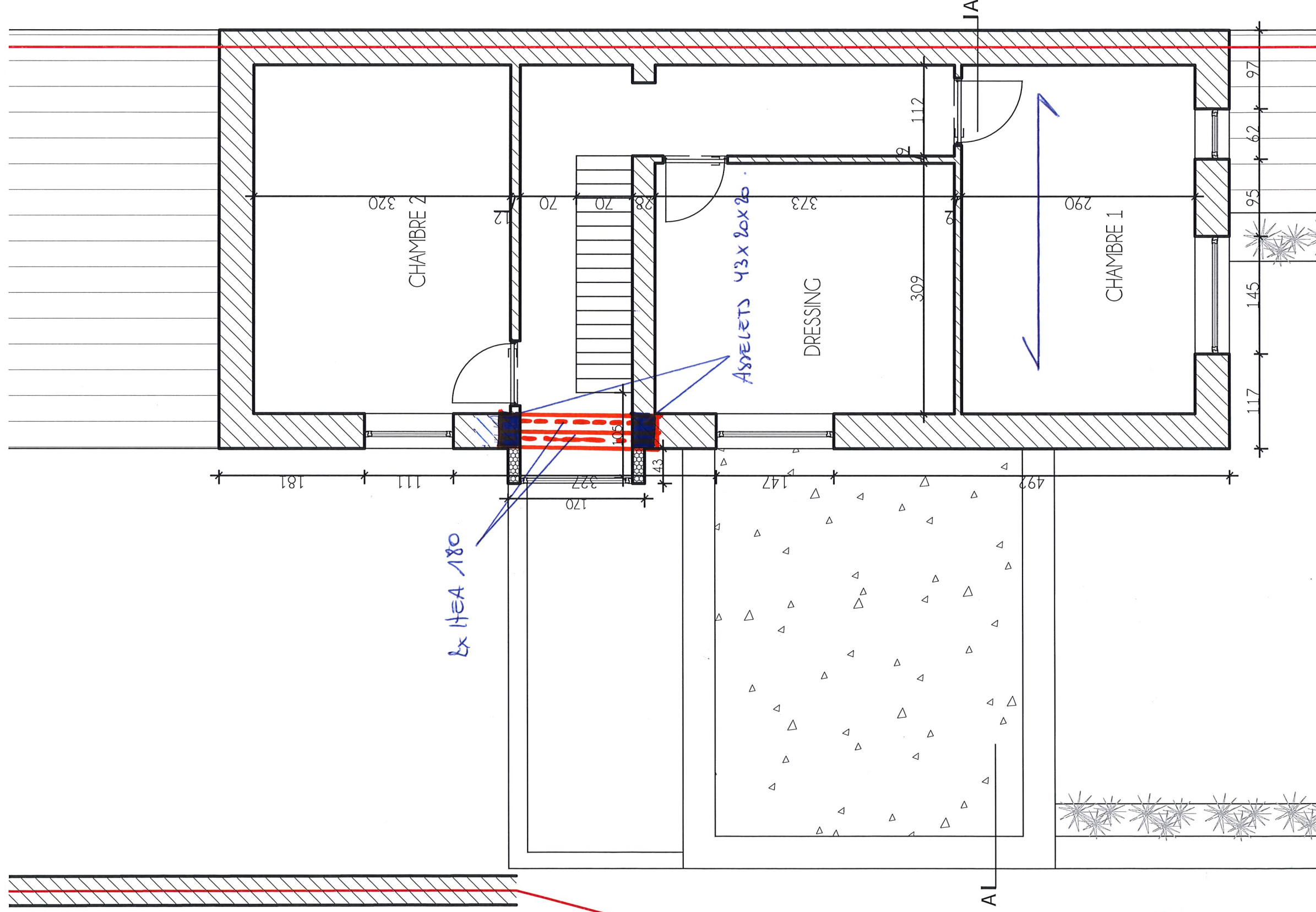


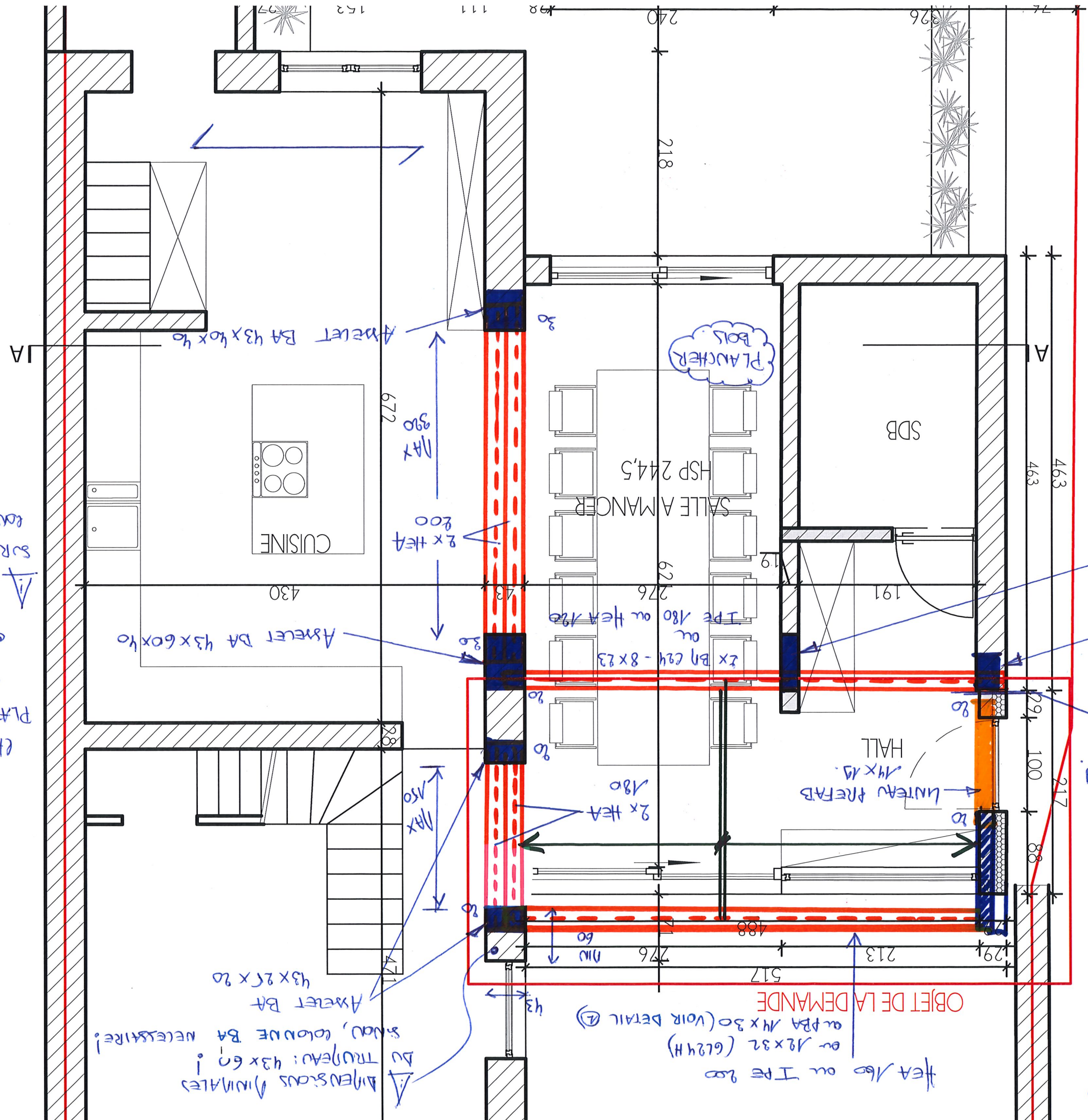
04/02/2024 TL.



BOUVANT.
 ETAGE +1.

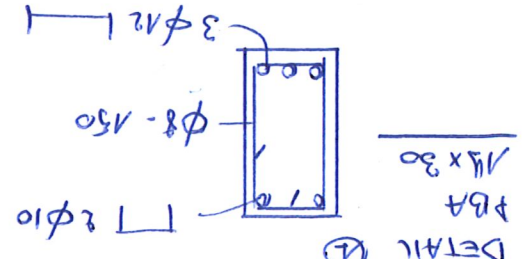
COUVANT ETAGE

CHARGEMENT TOITURE
PLATE:
 q_p (PERMANENTES) = 2 kN/m²
 q_v (VARIABLES) = 2 kN/m²
Δ GSB 18 MN NECESSAIRE
SUR SOLIVES POUR
CONTREVENTURE



Δ DANGER DE MINIMALES
DU TRUPEAU: 43x60 !
SINON, COLONNE BA NECESSAIRE!

HEA 160 ou IPE 200
ou 12x32 (624H)
ou PBA 14x30 (VOIR DETAIL ②)
OBJET DE LA DEMANDE



AGRANDISSEMENT
SOIVANT DEMANDE
8.01.21

Δ FISURE INEVITABLE!

AsseCT 90x40x20
AsseCT 14x40x20

AsseCT BA 43x60x40

AsseCT BA 43x40x40

PLANCHER BOIS

LUNETTE PREFAB
14x15

SALLE A MANGER
HSP 244,5

SDB

CUISINE

2x HEA
200

2x BA 24 - 8x23
ou IPE 180 ou HEA 192

2x HEA
180

MAX
390

MAX
150

213

276

488

291

100

217

88

291

80

191

276

43

62

276

19

30

218

240

396

77

463

463

218

111

152

77

77

77

77

A

463

463

291

100

217

88

291

80

191

276

43

62

276

19

30

218

240

396

77

77

77

77

77

77

77

77

77

14 $\frac{45}{45}$ U ϕ 8-150 PÉRIPHÉRIQUE.

2x T58-150 RECOUVERTEMENTS 3 MAILLES.

BETON FAIBLE NON ARMÉ.

OBJET DE LA DEMANDE

A

RADIER GENERAL 20cm
2x TREILLIS T58-150
RECOUVERTEMENTS 3 MAILLES.
ENROBAGES 30mm.

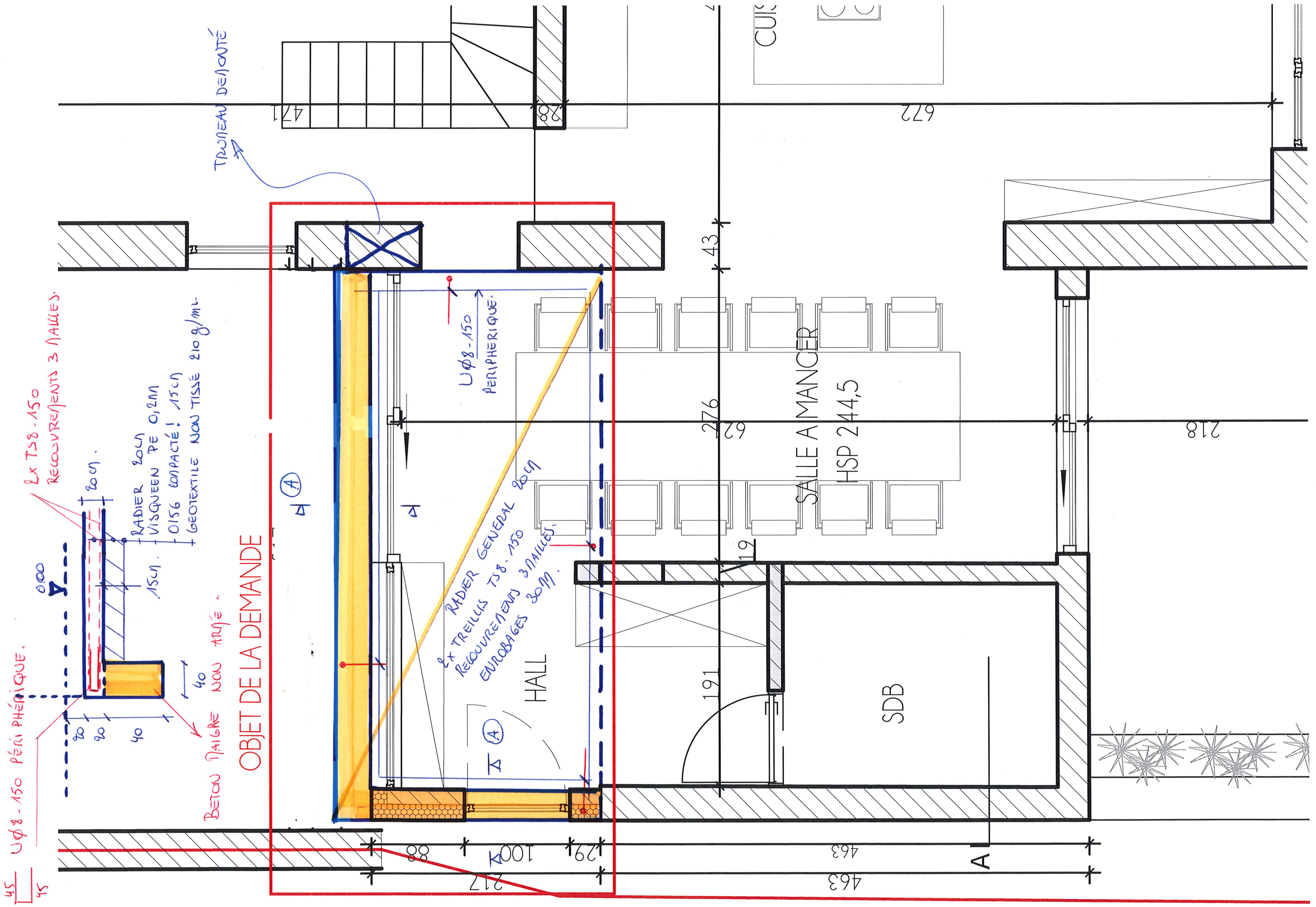
U ϕ 8-150 PÉRIPHÉRIQUE.

HALL

SALLE A MANGER
HSP 244,5

SDB

FANSTATIONS EXTENSION



CHARGE PERMANENTE : 0,8 kN/m²
CHARGE VARIABLE : 2 kN/m²

