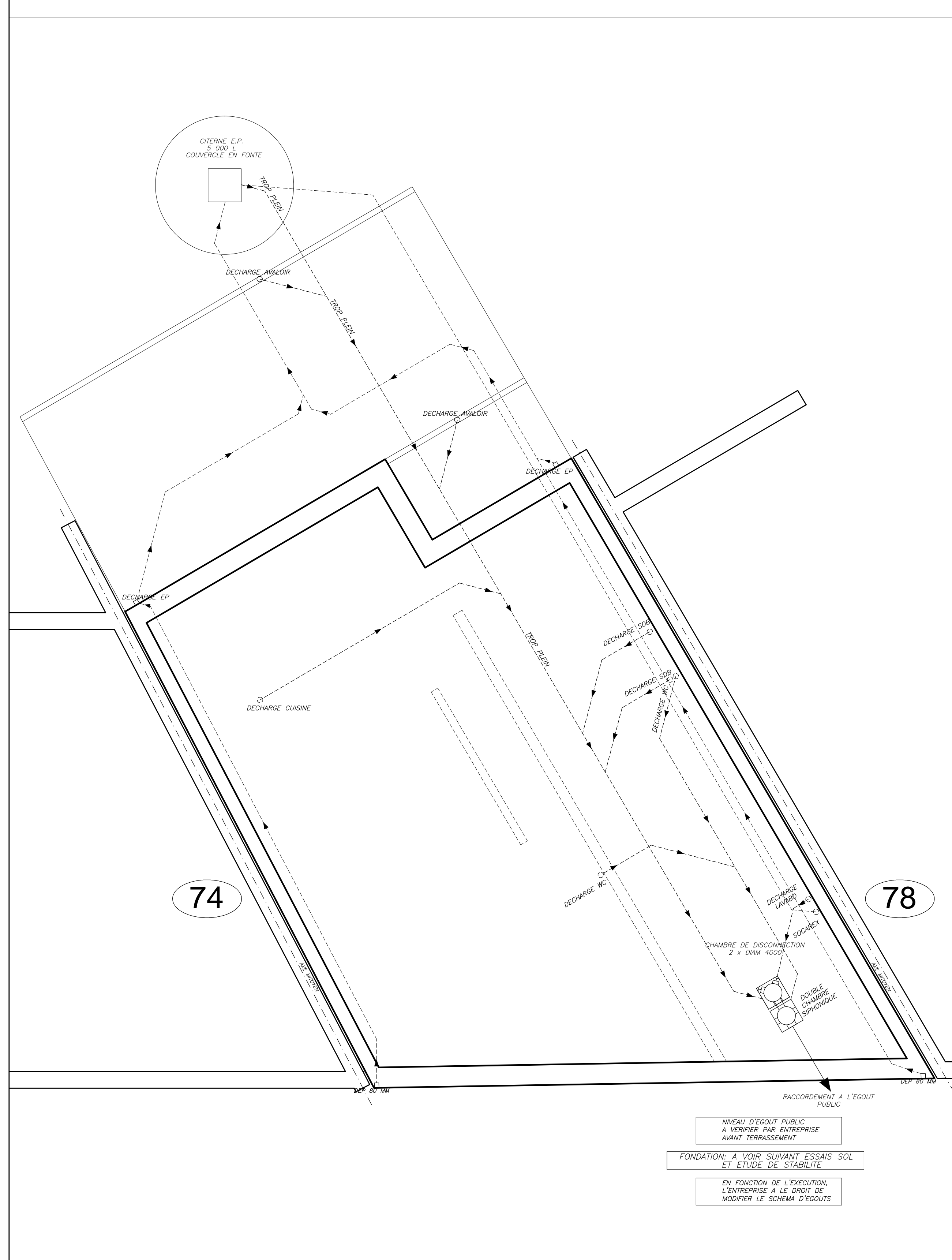
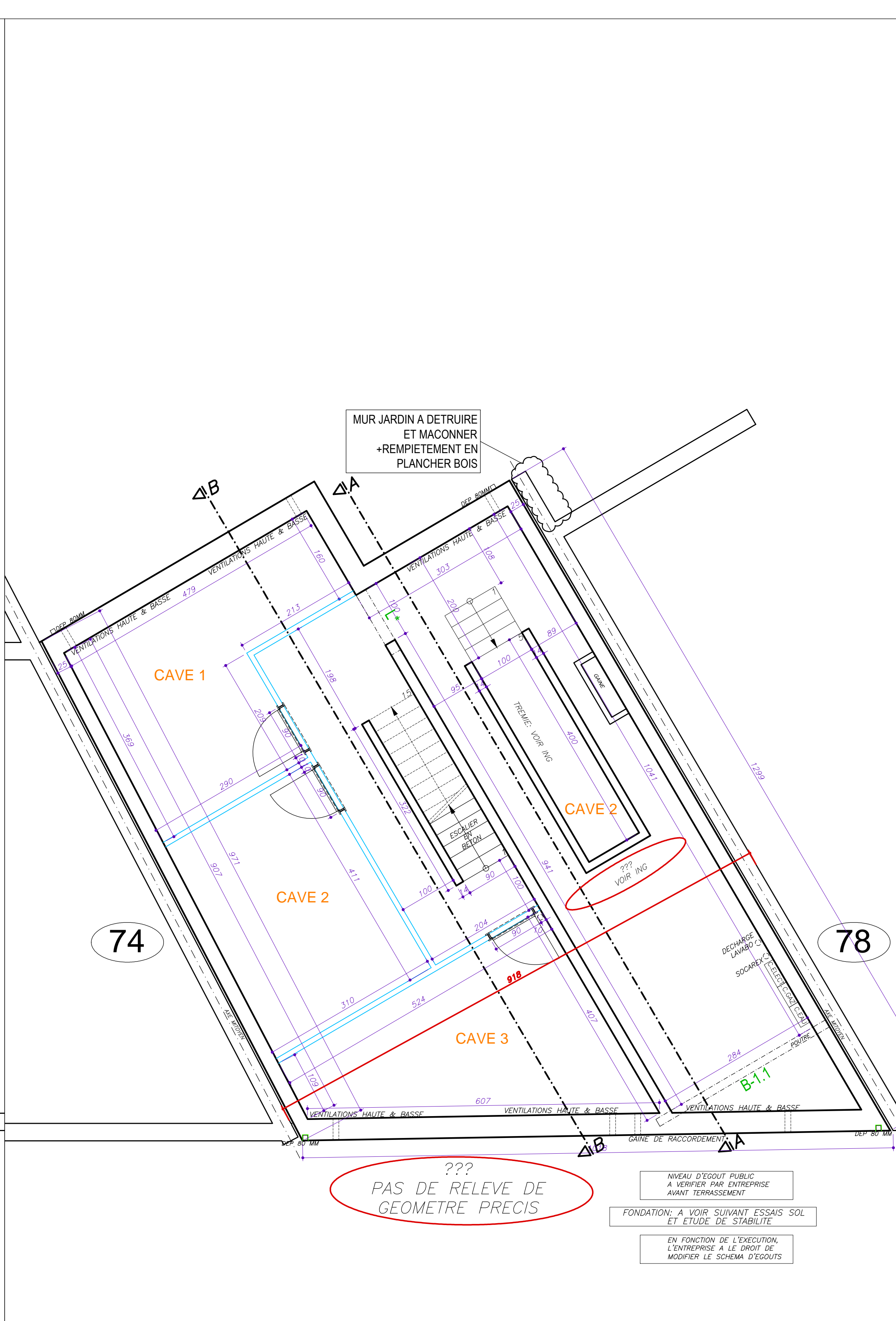


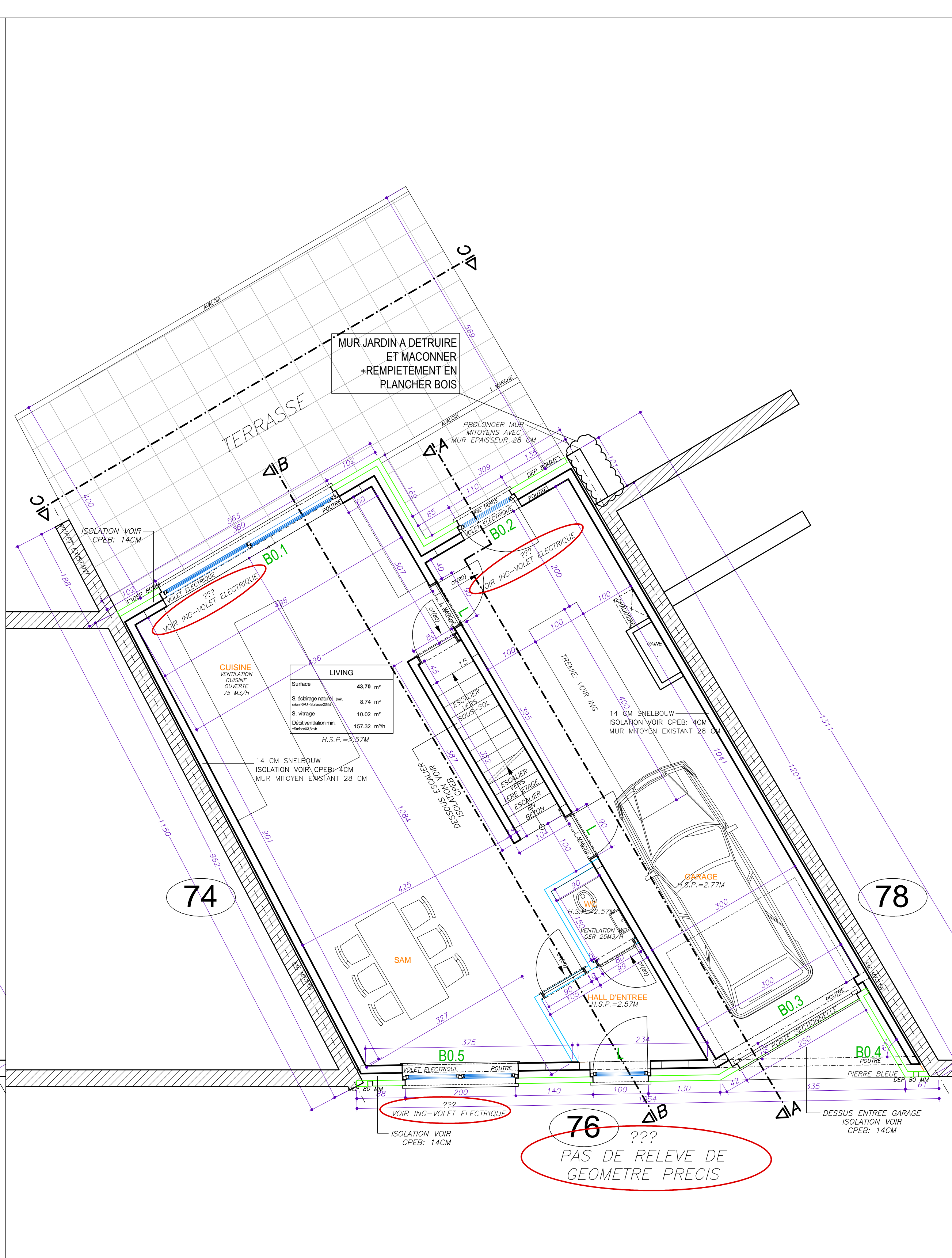
## SCHEMA DES EGOUTS



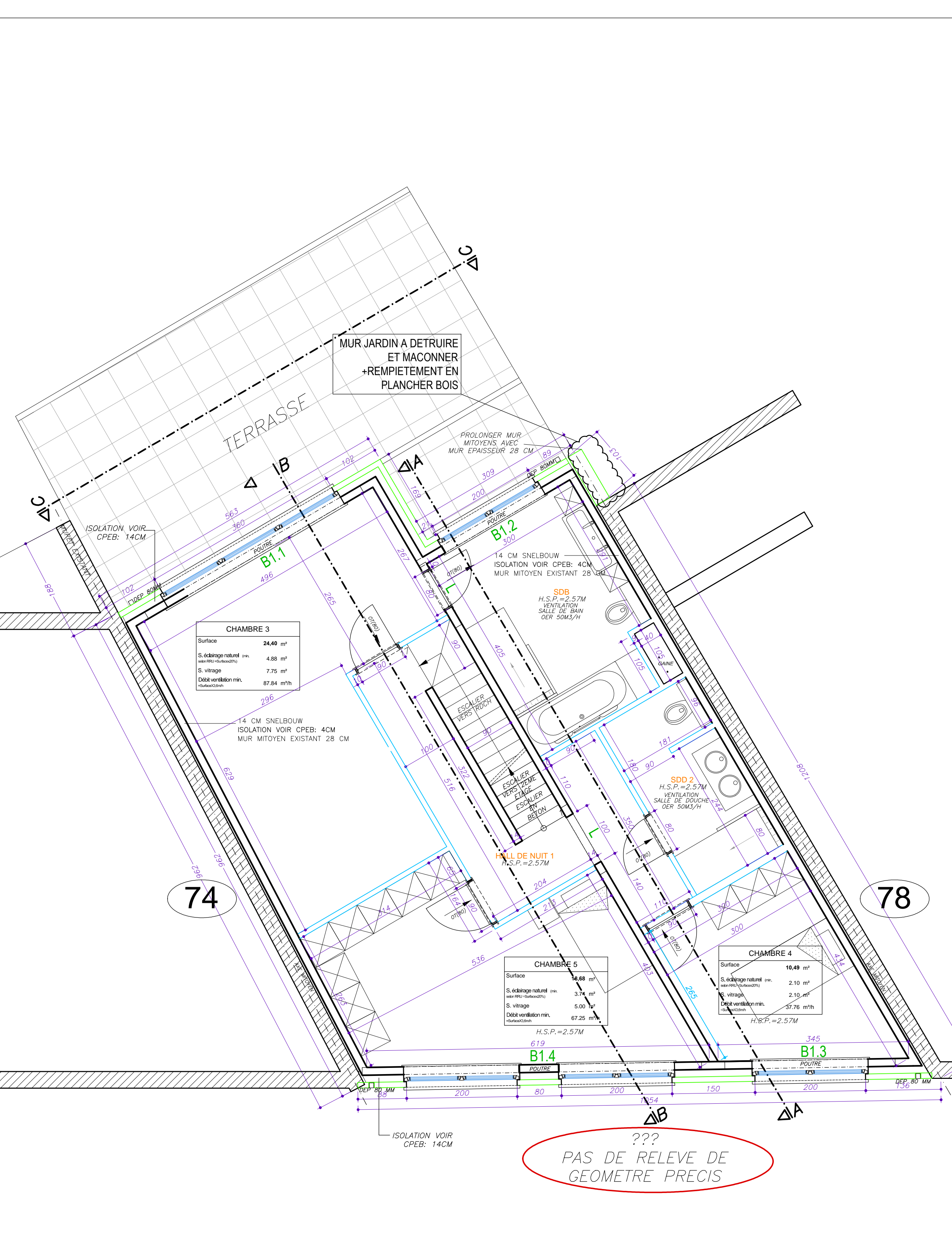
## PLAN DU SOUS-SOL



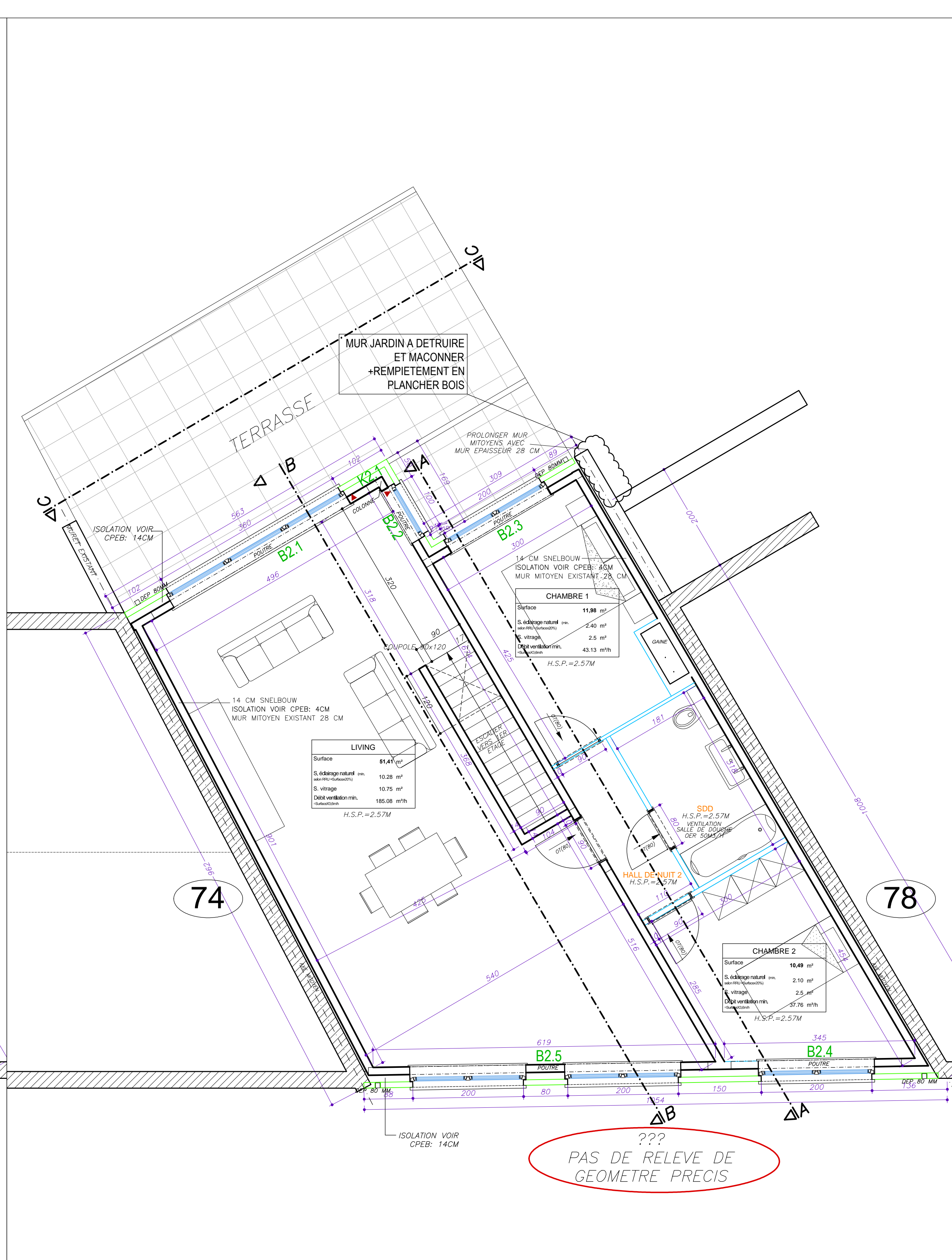
## PLAN DU RDCH



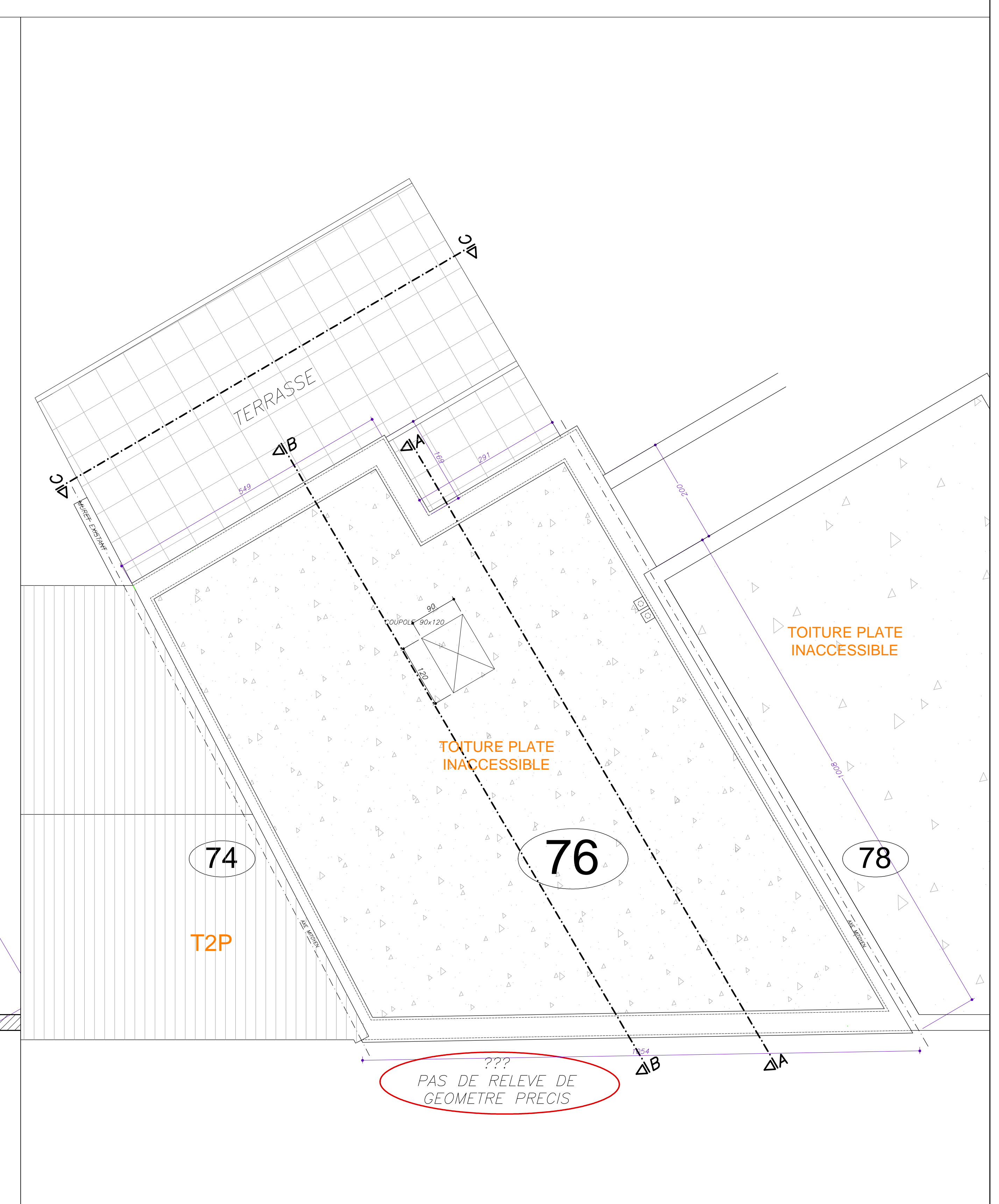
### PLAN DU 1ER ETAGE



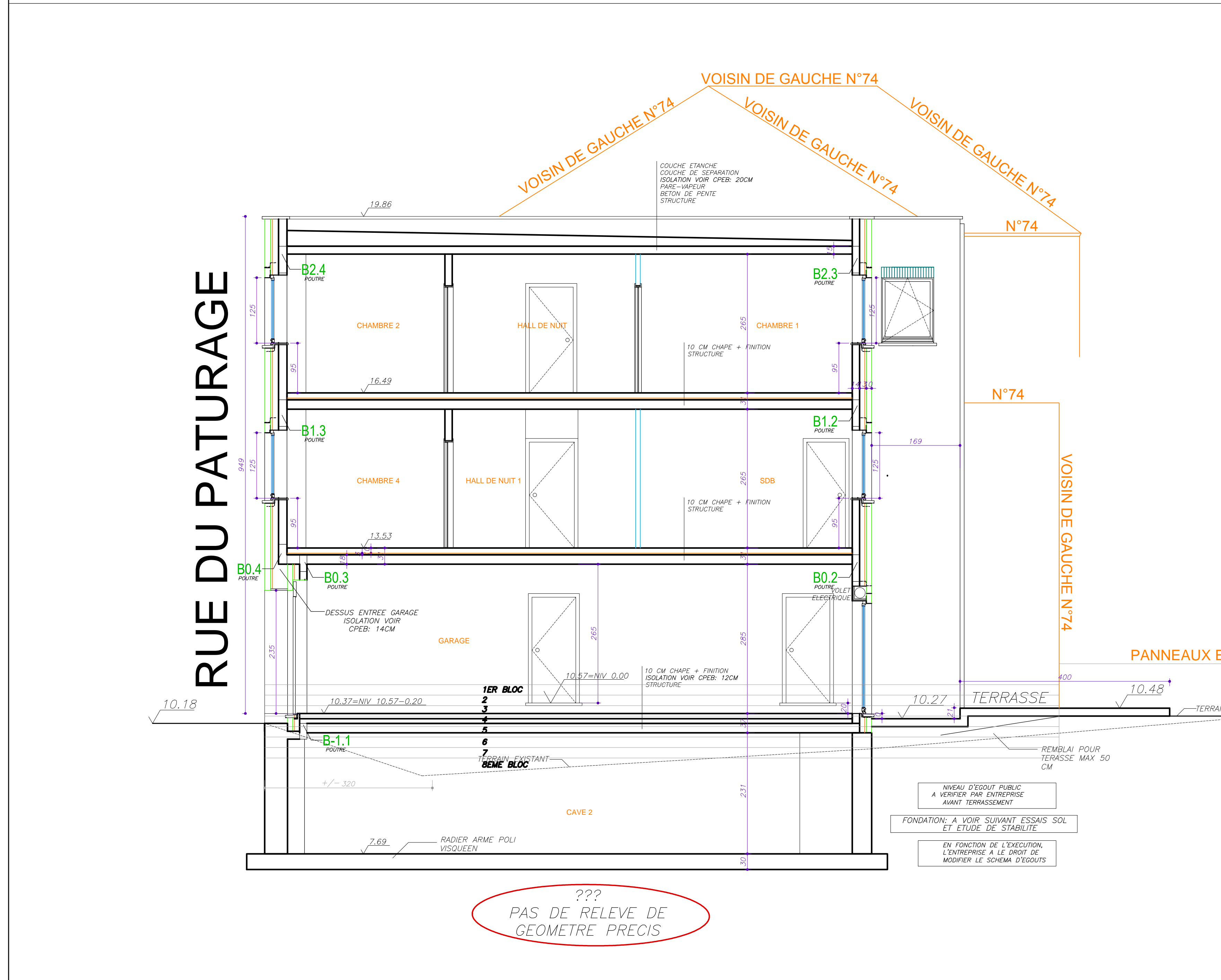
### PLAN DU 2EME ETAGE



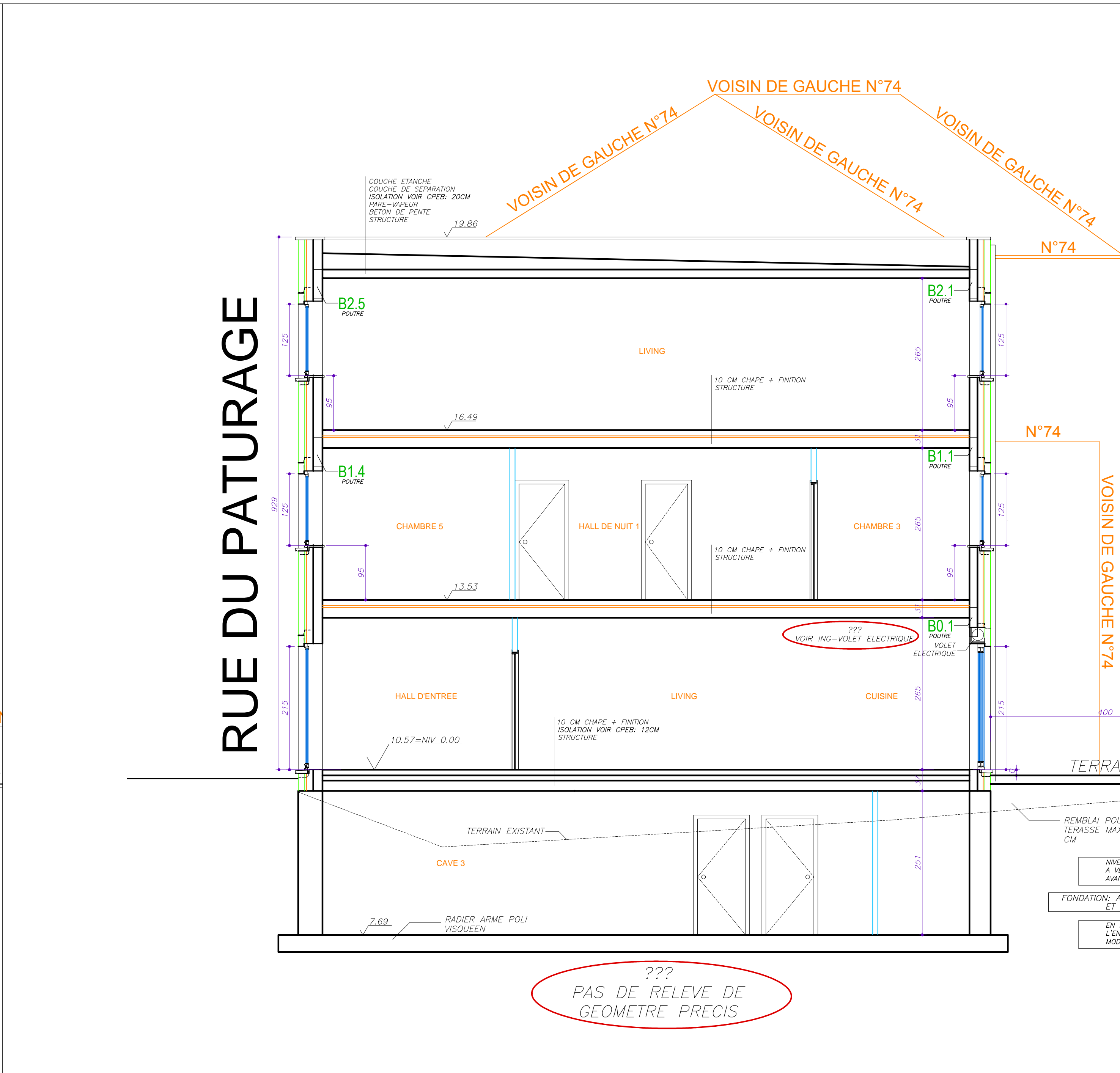
## PLAN DE TOITURE



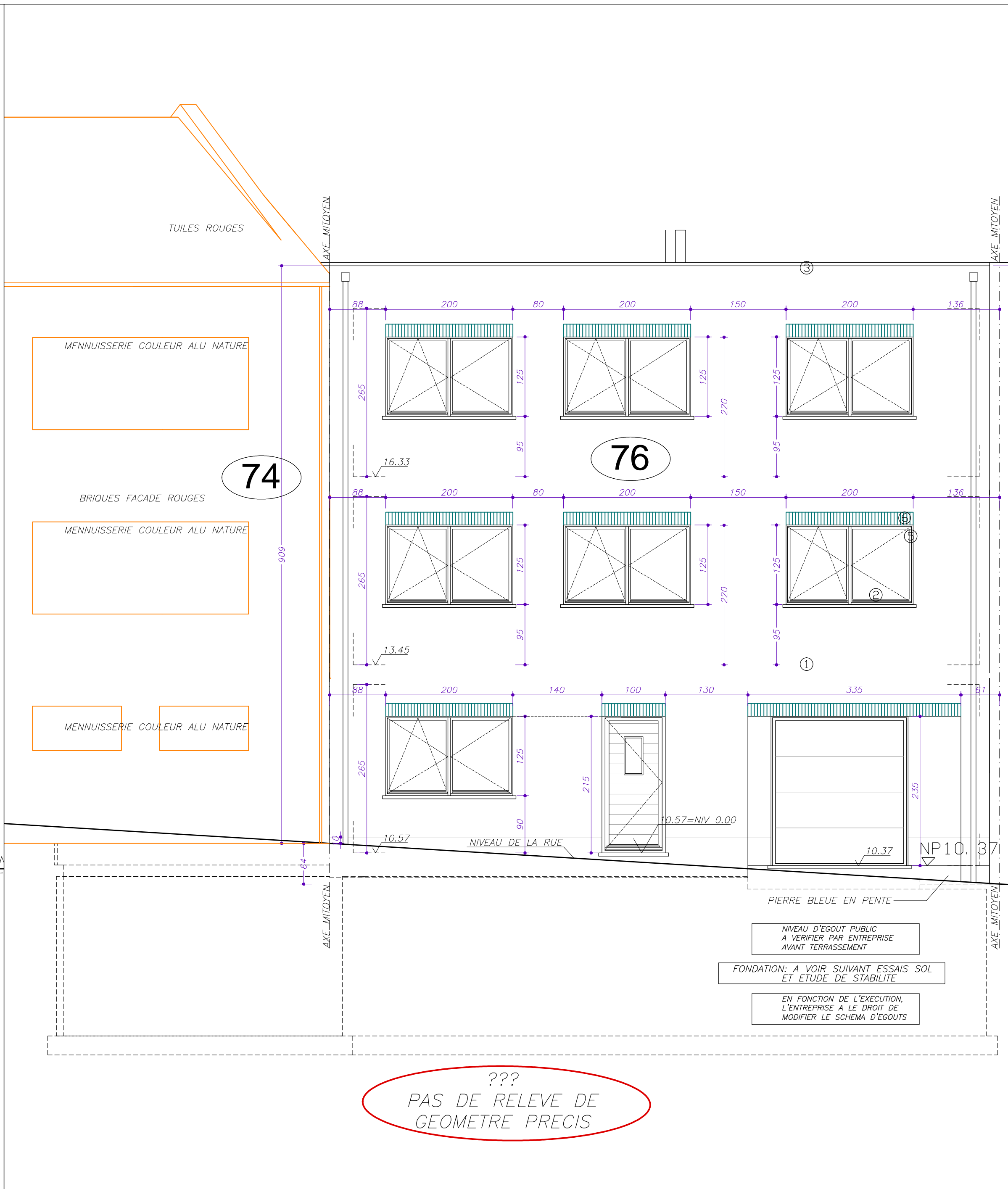
COUPE A-A



## COUPE B-B



## FACADE AVANT



## FACADE ARRIERE/ COUPE C-C



## LEGENDE

|   |  |
|---|--|
| <p>1. <b>ÉTAT DU PROJET</b></p> <ul style="list-style-type: none"> <li>1.1 Bâtir un tour d'acier</li> <li>1.2 Sealer du premier étage</li> <li>1.3 Couvrir mur en pierre bleue</li> <li>1.4 Remplacer l'étanchéité sur zinc</li> <li>1.5 Chassis en PVC Ziegler</li> <li>1.6 Brosser sur chant</li> </ul> | <p>1. <b>Y A-T-IL DES DIFFÉRENCES ENTRE LES PLANS ET LA RÉALITÉ SUR CHANT ?</b></p> <p><b>MATYENNES :</b></p> <p>MARS-MIDWINTER: APRÈS L'INTÉRIEUR DU MUR, IL FAUT ENLEVER LE DÉBRI DU CHANT.</p> <p><b>PRECISIONS :</b></p> <ul style="list-style-type: none"> <li>1.1.1 MUR EN L'ÉTANCHÉITÉ EST DANS L'ALÉVATION, C'EST-À-DIRE LE PAYSAN.</li> <li>1.1.2 PAR UN ESPACE DÉTERMINÉ.</li> <li>1.1.3 RÉTAT DES BIELS DES MOISSE EN RÉALISER PAR UN L'ÉTANCHÉITÉ DÉTERMINÉ.</li> <li>1.1.4 L'ÉTANCHÉITÉ EST À DÉTERMINER DES JUSSE AUANT IL A DÉBRI DE CHANTER.</li> <li>1.1.5 L'ÉTANCHÉITÉ EST À CHANGER DE BIELS.</li> <li>1.1.6 C'EST INTÉRIEUR À DÉTERMINER DES MOISSE EN RÉALISER PAR UN L'ÉTANCHÉITÉ DÉTERMINÉ.</li> <li>1.1.7 C'EST À DÉTERMINER L'ÉTANCHÉITÉ DU MUR DE L'ÉTANCHÉITÉ ET NON PAS DU JUSSE.</li> </ul> <p><b>LE CHANTER POUR DÉTERMINER LES MOISSE EN RÉALISER PAR UN L'ÉTANCHÉITÉ DÉTERMINÉ.</b></p> <p><b>PRECISIONS :</b></p> <ul style="list-style-type: none"> <li>1.1.1 MUR EN L'ÉTANCHÉITÉ EST DANS L'ALÉVATION, C'EST-À-DIRE LE PAYSAN.</li> <li>1.1.2 PAR UN ESPACE DÉTERMINÉ.</li> <li>1.1.3 RÉTAT DES BIELS DES MOISSE EN RÉALISER PAR UN L'ÉTANCHÉITÉ DÉTERMINÉ.</li> <li>1.1.4 L'ÉTANCHÉITÉ EST À DÉTERMINER DES JUSSE AUANT IL A DÉBRI DE CHANTER.</li> <li>1.1.5 L'ÉTANCHÉITÉ EST À CHANGER DE BIELS.</li> <li>1.1.6 C'EST INTÉRIEUR À DÉTERMINER DES MOISSE EN RÉALISER PAR UN L'ÉTANCHÉITÉ DÉTERMINÉ.</li> <li>1.1.7 C'EST À DÉTERMINER L'ÉTANCHÉITÉ DU MUR DE L'ÉTANCHÉITÉ ET NON PAS DU JUSSE.</li> </ul> |
| <p>2. <b>ÉTAT DU PROJET</b></p> <ul style="list-style-type: none"> <li>2.1 Bâtir un tour d'acier</li> <li>2.2 Sealer du premier étage</li> <li>2.3 Couvrir mur en pierre bleue</li> <li>2.4 Remplacer l'étanchéité sur zinc</li> <li>2.5 Chassis en PVC Ziegler</li> <li>2.6 Brosser sur chant</li> </ul> | <p>2. <b>Y A-T-IL DES DIFFÉRENCES ENTRE LES PLANS ET LA RÉALITÉ SUR CHANT ?</b></p> <p><b>MATYENNES :</b></p> <p>MARS-MIDWINTER: APRÈS L'INTÉRIEUR DU MUR, IL FAUT ENLEVER LE DÉBRI DU CHANT.</p> <p><b>PRECISIONS :</b></p> <ul style="list-style-type: none"> <li>2.1.1 MUR EN L'ÉTANCHÉITÉ EST DANS L'ALÉVATION, C'EST-À-DIRE LE PAYSAN.</li> <li>2.1.2 PAR UN ESPACE DÉTERMINÉ.</li> <li>2.1.3 RÉTAT DES BIELS DES MOISSE EN RÉALISER PAR UN L'ÉTANCHÉITÉ DÉTERMINÉ.</li> <li>2.1.4 L'ÉTANCHÉITÉ EST À DÉTERMINER DES JUSSE AUANT IL A DÉBRI DE CHANTER.</li> <li>2.1.5 L'ÉTANCHÉITÉ EST À CHANGER DE BIELS.</li> <li>2.1.6 C'EST INTÉRIEUR À DÉTERMINER DES MOISSE EN RÉALISER PAR UN L'ÉTANCHÉITÉ DÉTERMINÉ.</li> <li>2.1.7 C'EST À DÉTERMINER L'ÉTANCHÉITÉ DU MUR DE L'ÉTANCHÉITÉ ET NON PAS DU JUSSE.</li> </ul>   |
| <p>3. <b>ÉTAT DU PROJET</b></p> <ul style="list-style-type: none"> <li>3.1 Bâtir un tour d'acier</li> <li>3.2 Sealer du premier étage</li> <li>3.3 Couvrir mur en pierre bleue</li> <li>3.4 Remplacer l'étanchéité sur zinc</li> <li>3.5 Chassis en PVC Ziegler</li> <li>3.6 Brosser sur chant</li> </ul> | <p>3. <b>Y A-T-IL DES DIFFÉRENCES ENTRE LES PLANS ET LA RÉALITÉ SUR CHANT ?</b></p> <p><b>MATYENNES :</b></p> <p>MARS-MIDWINTER: APRÈS L'INTÉRIEUR DU MUR, IL FAUT ENLEVER LE DÉBRI DU CHANT.</p> <p><b>PRECISIONS :</b></p> <ul style="list-style-type: none"> <li>3.1.1 MUR EN L'ÉTANCHÉITÉ EST DANS L'ALÉVATION, C'EST-À-DIRE LE PAYSAN.</li> <li>3.1.2 PAR UN ESPACE DÉTERMINÉ.</li> <li>3.1.3 RÉTAT DES BIELS DES MOISSE EN RÉALISER PAR UN L'ÉTANCHÉITÉ DÉTERMINÉ.</li> <li>3.1.4 L'ÉTANCHÉITÉ EST À DÉTERMINER DES JUSSE AUANT IL A DÉBRI DE CHANTER.</li> <li>3.1.5 L'ÉTANCHÉITÉ EST À CHANGER DE BIELS.</li> <li>3.1.6 C'EST INTÉRIEUR À DÉTERMINER DES MOISSE EN RÉALISER PAR UN L'ÉTANCHÉITÉ DÉTERMINÉ.</li> <li>3.1.7 C'EST À DÉTERMINER L'ÉTANCHÉITÉ DU MUR DE L'ÉTANCHÉITÉ ET NON PAS DU JUSSE.</li> </ul>   |
| <p>4. <b>ÉTAT DU PROJET</b></p> <ul style="list-style-type: none"> <li>4.1 Bâtir un tour d'acier</li> <li>4.2 Sealer du premier étage</li> <li>4.3 Couvrir mur en pierre bleue</li> <li>4.4 Remplacer l'étanchéité sur zinc</li> <li>4.5 Chassis en PVC Ziegler</li> <li>4.6 Brosser sur chant</li> </ul> | <p>4. <b>Y A-T-IL DES DIFFÉRENCES ENTRE LES PLANS ET LA RÉALITÉ SUR CHANT ?</b></p> <p><b>MATYENNES :</b></p> <p>MARS-MIDWINTER: APRÈS L'INTÉRIEUR DU MUR, IL FAUT ENLEVER LE DÉBRI DU CHANT.</p> <p><b>PRECISIONS :</b></p> <ul style="list-style-type: none"> <li>4.1.1 MUR EN L'ÉTANCHÉITÉ EST DANS L'ALÉVATION, C'EST-À-DIRE LE PAYSAN.</li> <li>4.1.2 PAR UN ESPACE DÉTERMINÉ.</li> <li>4.1.3 RÉTAT DES BIELS DES MOISSE EN RÉALISER PAR UN L'ÉTANCHÉITÉ DÉTERMINÉ.</li> <li>4.1.4 L'ÉTANCHÉITÉ EST À DÉTERMINER DES JUSSE AUANT IL A DÉBRI DE CHANTER.</li> <li>4.1.5 L'ÉTANCHÉITÉ EST À CHANGER DE BIELS.</li> <li>4.1.6 C'EST INTÉRIEUR À DÉTERMINER DES MOISSE EN RÉALISER PAR UN L'ÉTANCHÉITÉ DÉTERMINÉ.</li> <li>4.1.7 C'EST À DÉTERMINER L'ÉTANCHÉITÉ DU MUR DE L'ÉTANCHÉITÉ ET NON PAS DU JUSSE.</li> </ul>   |
| <p>5. <b>ÉTAT DU PROJET</b></p> <ul style="list-style-type: none"> <li>5.1 Bâtir un tour d'acier</li> <li>5.2 Sealer du premier étage</li> <li>5.3 Couvrir mur en pierre bleue</li> <li>5.4 Remplacer l'étanchéité sur zinc</li> <li>5.5 Chassis en PVC Ziegler</li> <li>5.6 Brosser sur chant</li> </ul> | <p>5. <b>Y A-T-IL DES DIFFÉRENCES ENTRE LES PLANS ET LA RÉALITÉ SUR CHANT ?</b></p> <p><b>MATYENNES :</b></p> <p>MARS-MIDWINTER: APRÈS L'INTÉRIEUR DU MUR, IL FAUT ENLEVER LE DÉBRI DU CHANT.</p> <p><b>PRECISIONS :</b></p> <ul style="list-style-type: none"> <li>5.1.1 MUR EN L'ÉTANCHÉITÉ EST DANS L'ALÉVATION, C'EST-À-DIRE LE PAYSAN.</li> <li>5.1.2 PAR UN ESPACE DÉTERMINÉ.</li> <li>5.1.3 RÉTAT DES BIELS DES MOISSE EN RÉALISER PAR UN L'ÉTANCHÉITÉ DÉTERMINÉ.</li> <li>5.1.4 L'ÉTANCHÉITÉ EST À DÉTERMINER DES JUSSE AUANT IL A DÉBRI DE CHANTER.</li> <li>5.1.5 L'ÉTANCHÉITÉ EST À CHANGER DE BIELS.</li> <li>5.1.6 C'EST INTÉRIEUR À DÉTERMINER DES MOISSE EN RÉALISER PAR UN L'ÉTANCHÉITÉ DÉTERMINÉ.</li> <li>5.1.7 C'EST À DÉTERMINER L'ÉTANCHÉITÉ DU MUR DE L'ÉTANCHÉITÉ ET NON PAS DU JUSSE.</li> </ul>   |
| <p>6. <b>ÉTAT DU PROJET</b></p> <ul style="list-style-type: none"> <li>6.1 Bâtir un tour d'acier</li> <li>6.2 Sealer du premier étage</li> <li>6.3 Couvrir mur en pierre bleue</li> <li>6.4 Remplacer l'étanchéité sur zinc</li> <li>6.5 Chassis en PVC Ziegler</li> <li>6.6 Brosser sur chant</li> </ul> | <p>6. <b>Y A-T-IL DES DIFFÉRENCES ENTRE LES PLANS ET LA RÉALITÉ SUR CHANT ?</b></p> <p><b>MATYENNES :</b></p> <p>MARS-MIDWINTER: APRÈS L'INTÉRIEUR DU MUR, IL FAUT ENLEVER LE DÉBRI DU CHANT.</p> <p><b>PRECISIONS :</b></p> <ul style="list-style-type: none"> <li>6.1.1 MUR EN L'ÉTANCHÉITÉ EST DANS L'ALÉVATION, C'EST-À-DIRE LE PAYSAN.</li> <li>6.1.2 PAR UN ESPACE DÉTERMINÉ.</li> <li>6.1.3 RÉTAT DES BIELS DES MOISSE EN RÉALISER PAR UN L'ÉTANCHÉITÉ DÉTERMINÉ.</li> <li>6.1.4 L'ÉTANCHÉITÉ EST À DÉTERMINER DES JUSSE AUANT IL A DÉBRI DE CHANTER.</li> <li>6.1.5 L'ÉTANCHÉITÉ EST À CHANGER DE BIELS.</li> <li>6.1.6 C'EST INTÉRIEUR À DÉTERMINER DES MOISSE EN RÉALISER PAR UN L'ÉTANCHÉITÉ DÉTERMINÉ.</li> <li>6.1.7 C'EST À DÉTERMINER L'ÉTANCHÉITÉ DU MUR DE L'ÉTANCHÉITÉ ET NON PAS DU JUSSE.</li> </ul>   |
| <p>7. <b>ÉTAT DU PROJET</b></p> <ul style="list-style-type: none"> <li>7.1 Bâtir un tour d'acier</li> <li>7.2 Sealer du premier étage</li> <li>7.3 Couvrir mur en pierre bleue</li> <li>7.4 Remplacer l'étanchéité sur zinc</li> <li>7.5 Chassis en PVC Ziegler</li> <li>7.6 Brosser sur chant</li> </ul> | <p>7. <b>Y A-T-IL DES DIFFÉRENCES ENTRE LES PLANS ET LA RÉALITÉ SUR CHANT ?</b></p> <p><b>MATYENNES :</b></p> <p>MARS-MIDWINTER: APRÈS L'INTÉRIEUR DU MUR, IL FAUT ENLEVER LE DÉBRI DU CHANT.</p> <p><b>PRECISIONS :</b></p> <ul style="list-style-type: none"> <li>7.1.1 MUR EN L'ÉTANCHÉITÉ EST DANS L'ALÉVATION, C'EST-À-DIRE LE PAYSAN.</li> <li>7.1.2 PAR UN ESPACE DÉTERMINÉ.</li> <li>7.1.3 RÉTAT DES BIELS DES MOISSE EN RÉALISER PAR UN L'ÉTANCHÉITÉ DÉTERMINÉ.</li> <li>7.1.4 L'ÉTANCHÉITÉ EST À DÉTERMINER DES JUSSE AUANT IL A DÉBRI DE CHANTER.</li> <li>7.1.5 L'ÉTANCHÉITÉ EST À CHANGER DE BIELS.</li> <li>7.1.6 C'EST INTÉRIEUR À DÉTERMINER DES MOISSE EN RÉALISER PAR UN L'ÉTANCHÉITÉ DÉTERMINÉ.</li> <li>7.1.7 C'EST À DÉTERMINER L'ÉTANCHÉITÉ DU MUR DE L'ÉTANCHÉITÉ ET NON PAS DU JUSSE.</li> </ul>   |
| <p>8. <b>ÉTAT DU PROJET</b></p> <ul style="list-style-type: none"> <li>8.1 Bâtir un tour d'acier</li> <li>8.2 Sealer du premier étage</li> <li>8.3 Couvrir mur en pierre bleue</li> <li>8.4 Remplacer l'étanchéité sur zinc</li> <li>8.5 Chassis en PVC Ziegler</li> <li>8.6 Brosser sur chant</li> </ul> | <p>8. <b>Y A-T-IL DES DIFFÉRENCES ENTRE LES PLANS ET LA RÉALITÉ SUR CHANT ?</b></p> <p><b>MATYENNES :</b></p> <p>MARS-MIDWINTER: APRÈS L'INTÉRIEUR DU MUR, IL FAUT ENLEVER LE DÉBRI DU CHANT.</p> <p><b>PRECISIONS :</b></p> <ul style="list-style-type: none"> <li>8.1.1 MUR EN L'ÉTANCHÉITÉ EST DANS L'ALÉVATION, C'EST-À-DIRE LE PAYSAN.</li> <li>8.1.2 PAR UN ESPACE DÉTERMINÉ.</li> <li>8.1</li></ul>   |

|  |  |  |  |  |  |
|--|--|--|--|--|--|
| COORDONNÉE EN PERFORMANCE ÉNERGÉTIQUE DES BÂTIMENTS  |  | COORDONNÉE DE SÉCURITÉ   |  | EXPORT GÉOMÉTRIQUE   |  |
| .....  |  | .....  |  | .....  |  |
| TEL : .....  |  | TEL : .....  |  | TEL : .....  |  |
| CSDM : .....   |  | CSDM : .....   |  | CSDM : .....   |  |
| OBJET DE LA DEMANDE : CONSTRUCTION D'UNE MAISON UNIFAMILIALE   |  |  |  |  |  |
| SITUATION :  |  | COMMUNE : BRUXELLES<br>RUE DU PATURAGE, N°76<br>CACTAIRE: SECTION D N°12/52  |  | CODE POSTAL: 1200  |  |
| MAÎTRE DE L'OUVRAGE :  |  | M. EL HALLABI SAÏD & MME. BOUMARR RACHIDA<br>COMMUNE : BRUXELLES<br>RUE DE BROSSEMAN, N°70<br>DARÉS 9112 635<br>said.elhallabi@gmail.com     |  | CODE POSTAL: 1200  |  |
|  |  | PLAN ACCRUE  |  |  |  |
| ARCHITECTE :   |  | INGENIEUR :  |  | ENTREPRISE :   |  |
| GROUP ATLAS ARCHITECTURE sprl<br>Rue de la Liberté 109<br>Mme Soumia LAYACHI<br>Venezia Motors, 2/3<br>1083 Jansmaeker<br>Tel : 02 509 05 03<br>Fax : 02 509 05 04<br>CSDM : 0475 57 04 53<br>group.atlas@telenet.be |  | ATLAS ENGINEERING BYVA<br>M. DRIES VERBODKOT<br>Rue de la Liberté 150<br>12140 KEEFERBEEK<br>Tel : 02 509 05 04<br>info@atlas-engineering.be |  |  |  |
| OBJET:   |  | SCHEMA DES EGOUTS<br>PLAN DU BORD<br>PLAN DU 1ER ETAGE<br>PLAN DU 2EME<br>FACADE ARRIERE/COURSE C-C  |  | PLAN DE TOITURE<br>PLAN DES EGOUTS SOL<br>COUPE B-B<br>COUPE A-A<br>FACADE AVANT |  |
| ECHELLE : 1/50   |  | NOMBRE DE PLAN :   |  | 1  |  |
| DATE : ---   |  | NUMERO DU PLAN :   |  | 201  |  |
| ETAPE: PLANS D'EXECUTION   |  | NUMERO DU DOSSIER  |  | 961  |  |
| D<br>C<br>B<br>A   |  |  |  |  |  |
| No   |  | DATE   |  | MODIFICATIONS  |  |

CE PLAN EST LA PROPRIÉTÉ DE L'UNIVERSITÉ ET NE PEUT ÊTRE QU'UNE COPIE, UN DONNÉES À DES FINS NON AUTORISÉES PRÉVABLES SEUL ET NON-INDIVIDUEL