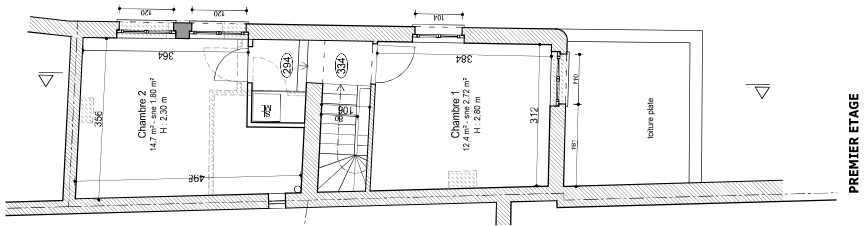
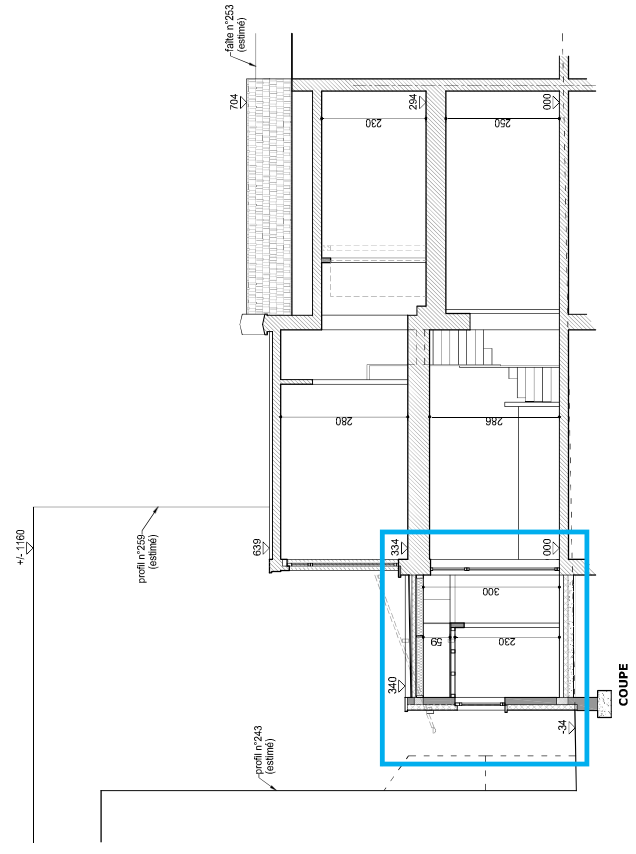


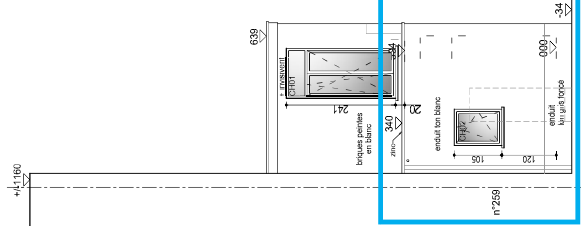
REZ-DE-CHAUSSEE



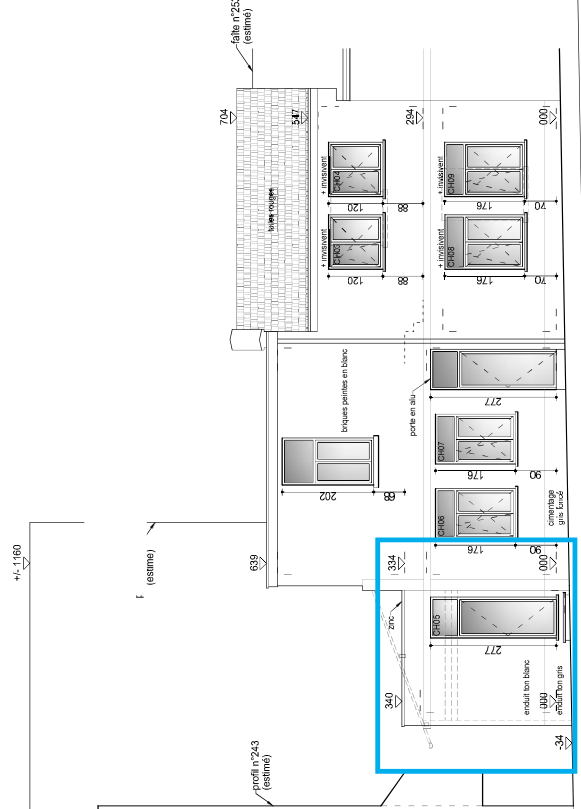
PREMIER ETAGE



COUPE



FACADE AVANT



FACADE LATERALE DROITE

MATERIAUX :
Murs : briques peintes en blanc / cimentage gris foncé - sous-bassement enduit ton blanc foncé - sous-bassement enduit ton blanc
Seuils : pierre bleue
Châssis : PVC blanc / porte en aluminium
Revêtement : tuiles rouges - toit à versants
Couvre-mur : Alu
BAF : ZINC + soudure étanche en fonte Ht. 1m
 NB : Recommander un réseau d'éclairage exterieur.

LEGENDE

	EXISTANT
	A DEMOLIR
	A CONSTRUIRE
	LOCATION

PROPRIETE DE Mme
DEMEURANT chaussee de Jette, - 1080 Molenbeek-Saint-Jean
CADASTRE chaussee de Jette, - 1080 Molenbeek
SITUATION PROJETEE : plans/coups/facades
 26/07/2023
 Echelle: 2% **2/2**