

KAOUTAR Ahmed
Rue Molinvaux, 236
4000 LIEGE

RAPPORT DE RECHERCHES.

Dossier HOMERAS - Référence : INT-516670

Concerne : Immeuble sis à 4000 LIEGE, Rue Molinvaux, 236.

Recherches de l'origine des infiltrations d'eau intermittentes observées au-travers du mur arrière de la cave, sous le passage de l'égouttage principal en grès encastré sous la partie arrière du rdc (salon, cuisine, cour). Ces infiltrations sont particulièrement importantes par temps pluvieux.

Zone des infiltrations en cave.



Nous avons vidangé de l'eau dans l'égouttage depuis l'évier de cuisine et depuis le wc => dans les deux cas, des infiltrations apparaissent en cave.

La décharge de l'évier de cuisine se déverse directement dans le caniveau de la cour arrière.

Caniveau de la cour.



Nous avons réalisé l'endoscopie de l'égouttage principal en passant notre caméra par le caniveau de la cour arrière, vers la cave :



- Nous observons une conduite en pvc prolongée par une conduite en grès.

Pvc => grès.



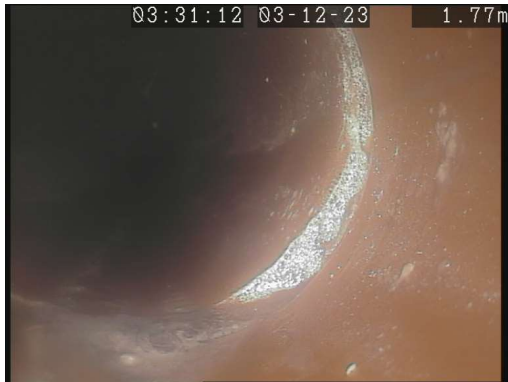
- A +/- 1,50 mètre du départ, nous observons la connexion avec la conduite principale en grès provenant de l'arrière et récupérant l'évacuation du wc.

Connexion avec conduite principale.



- La caméra continue de progresser dans cette conduite en grès, encadrée sous la cuisine et le salon, vers la cave. Cette conduite en grès présente plusieurs joints ouverts et/ou déboîtés.

Joints ouverts et/ou déboîtés.



- A +/- 6 mètres du départ, cette conduite se prolonge en installation apparente en cave.

⇒ *Ces joints ouverts et/ou déboîtés, observés sur l'égouttage principal en grès encadré sous le salon et la cuisine, sont à l'origine des infiltrations d'eau en cave.*

Fait de bonne foi, le 4 décembre 2023.

Pour Clear Water,

V.Pirson

ALD DETECTION DE FUITES

Ch. De Bruxelles 485 C – 1410 – WATERLOO – Tel. 02 387 50 00
Fax : 02. 387 45 46 – Email: aldbe@skynet.be – Website: www.detectiondefuites.be