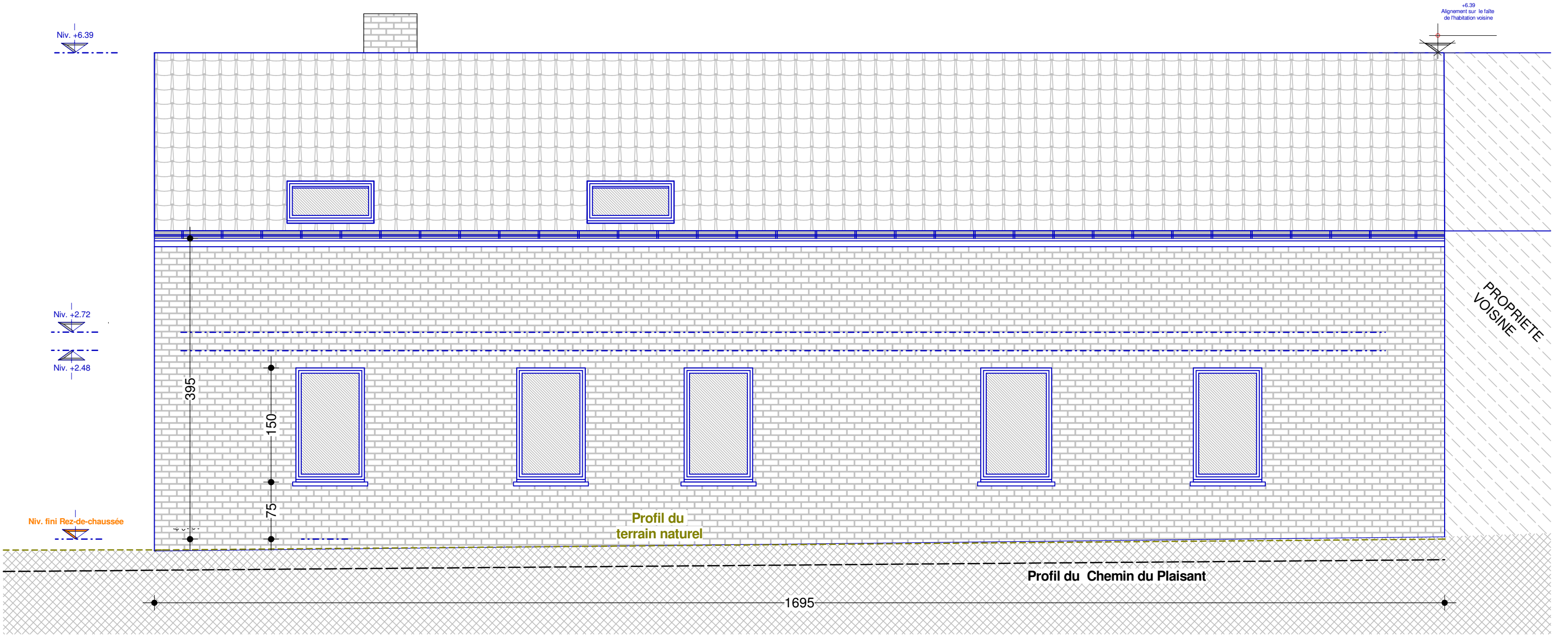



- LISTE DES MATERIAUX
- PAREMENT
- Briques de parement de ton rouge-brun uni.
- Encadrement de baies en pierre bleue
- TOITURE
- Tuiles en terre cuite de ton noir.
- MENUISERIE EXTERIEURE
- Porte et Fenêtres : Châssis en PVC de ton blanc.
- SEUIL DE PORTES ET DE FENETRES
- Pierre bleue.
- EVACUATION DES EAUX PLUVIALES
- Gouttières et descentes en zinc

SITUATION PROJETÉE

Façade latérale droite  
( à front du chemin du Plaisant)



 <p><b>ATELIER D'ARCHITECTURE</b> Jean-Luc EECKHOUDT Rue des Archers, 5 7090 HENRIPONT jeanluceeckhoudt@yahoo.fr</p>	<p><b>RECONSTRUCTION D'UNE HABITATION UNIFAMILIALE AVEC EXTENSION EN ZONE ARRIERE</b></p>	<p><b>MAÎTRE DE L'OUVRAGE :</b> M. &amp; Mme. BESELGA~ROELANT Chemin des Dames, 20 7090 BRAINE-LE-COMTE</p>	<p><b>LIEU DU CHANTIER :</b> Chemin du Vieux Gibet, 2 7060 SOIGNIES Cadastre : Section D n° 1091k</p>	
---	---	---	---	--