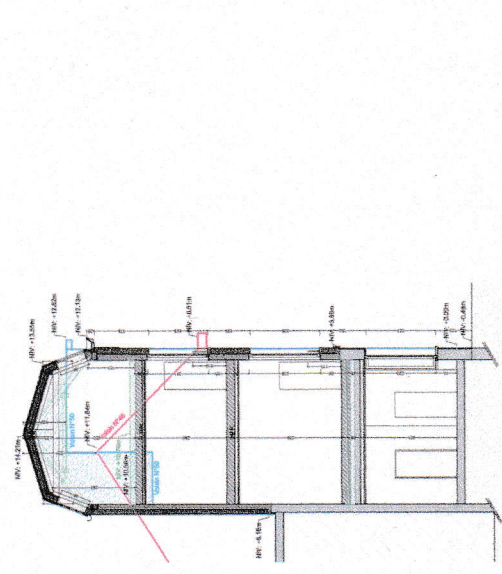


LEGENDA DES MATERIAUX

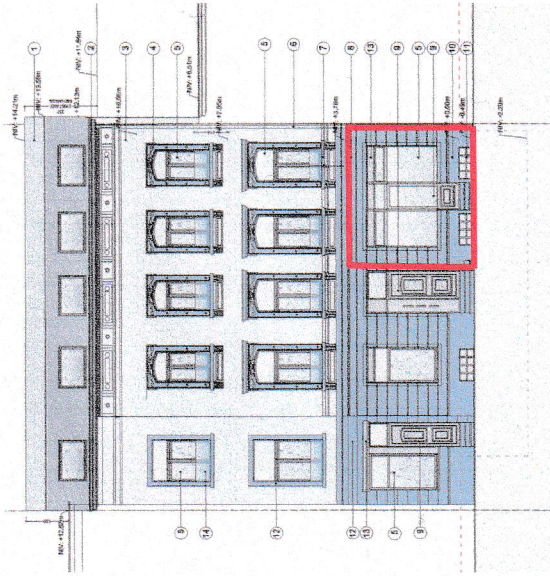
- ① Travaux en béton gris armé
- ② Cimentaire en gris armé
- ③ Façade enduit gris-céleste
- ④ Décor en modules gris blanc
- ⑤ Châssis Aluminium Gris RAL 7039
- ⑥ DFP en PVC gris anthracite
- ⑦ Scaill en pierre bleue
- ⑧ Façade enduit Gris érosé
- ⑨ Poutre en aluminium Gris RAL 7039
- ⑩ Soubassement en pierre beige
- ⑪ Briques de verre
- ⑫ Façade en pierres bleues
- ⑬ Casiers de volet Aluminium Gris RAL 7039
- ⑭ Gardes corps verre

LEGENDA

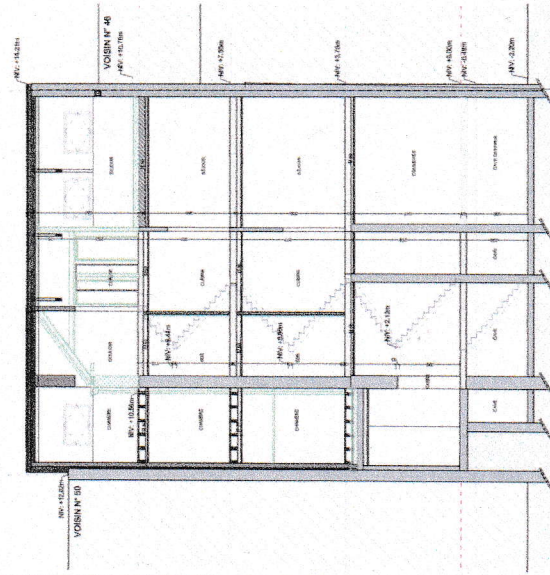
- MAÇONNERIE EXISTANTE
- DEMOLITION
- NOUVELLE MAÇONNERIE
- CHARPENTE
- ISOLATION



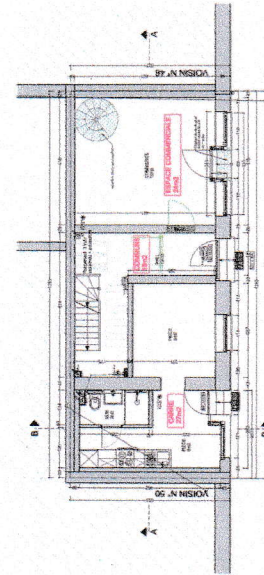
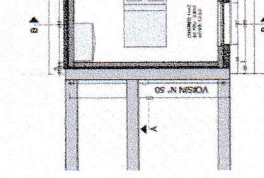
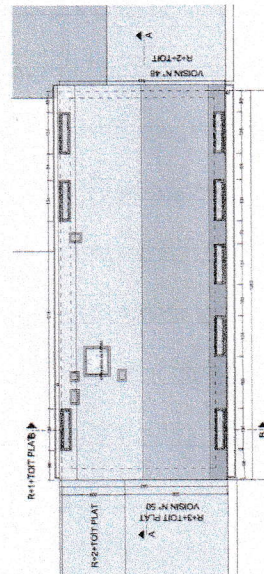
COUPE BB et FACADE LATERALE



FACADE AVANT



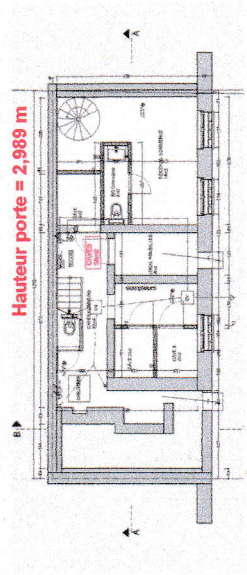
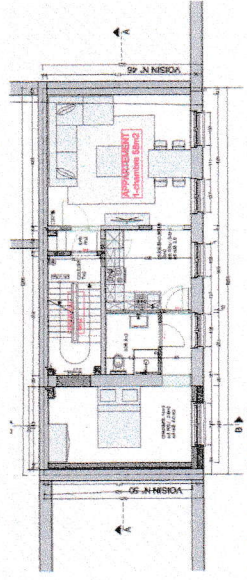
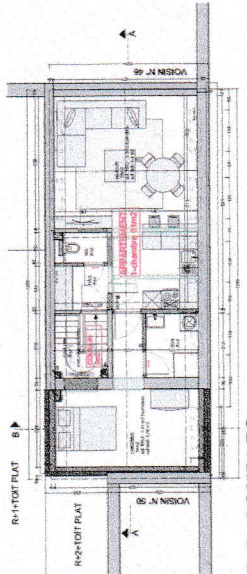
COUPE AA



R+0: REZ DE CHAUSSEE Hauteur châssis = 2,285 m

R+2: 2e ETAGE

PLAN DE TOITURE



R-1: SOUS-SOL

R+1: 1er ETAGE

R+3: COMBLES

PROJET

- La construction de la zone commerciale
- La transformation de l'existant en 2 R+2
- La construction de l'édifice existant en 3 appartements
- La réalisation de la partie de la commune de la rue de la Chapelle
- La construction de l'édifice existant en 1 R+2 pour la réalisation d'un appartement
- La réalisation de 2 zones commerciales, une en R+0 pour l'habitat et une en R+1 pour l'habitat
- La réalisation de 1 type d'habitat en R+2 et R+3

ADRESSE
 DEMANDEUR
 TITRE DU PLAN
 DATE
 SITUATION PROJETEE
 ETAGE
 PERIMETRE COMMUNAL
 CODE
 N° M.P.O.
 PLAN
 N° M.P.O.
 N° M.P.O.

h o n o r a i r e

PU 3/3