

Spécification des Travaux de Rénovation

1. Objet du projet

Travaux de rénovation de l'espace cuisine de la maison située sur la chaussée de Vleurgat à 1000 Bruxelles en vue de l'installation d'une nouvelle cuisine équipée.

Les mesures de la pièce sont les suivantes :

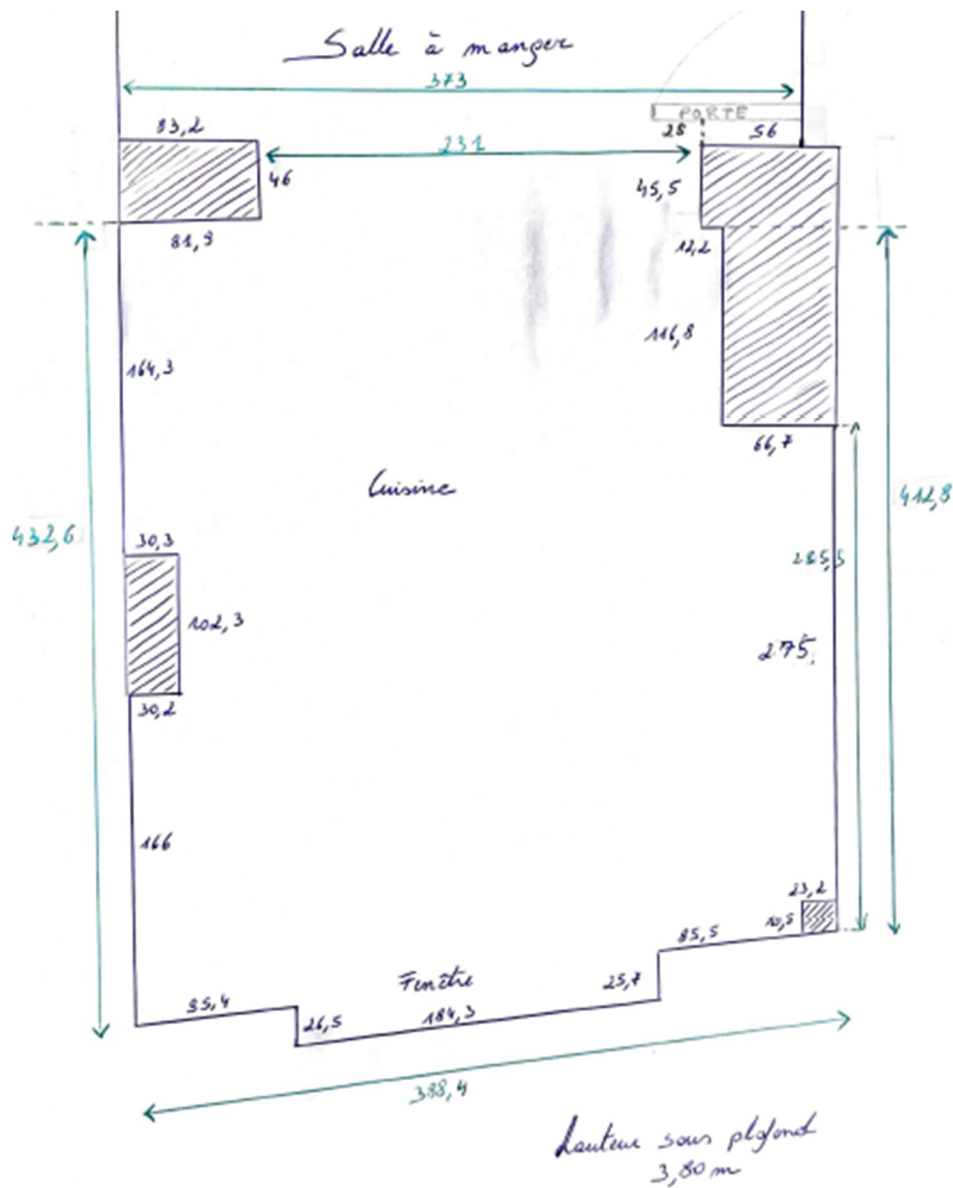


Figure 1 - mesures pièce cuisine

Les photos de la cuisine existante sont les suivantes :



Figure 2 - Photos cuisine existante

Les photos de la nouvelle cuisine sont les suivantes :



Figure 3 - Photos nouvelles cuisine

2. Description des travaux

Travaux électriques

- Réalisation de saignées et ouverture pour passage de câbles vers le tableau électrique situé dans la cave.
- Pose de gaines électriques
- Tirage de câbles selon schéma électrique
- Raccordement : connexion au tableau électrique situé dans la cave et aux appareillages.
- Tests et vérifications : contrôle de continuité, isolation et mise à la terre.
- Certification du tableau électrique (à budgéter en option)

Les nouveaux consommateurs seront les suivants (voir la proposition schéma électrique en annexe 1 et plan techniques en annexe 2):

- disjoncteur 16A circuit J : Prise dédiée pour lave-vaisselle alimentée par un câble de 2,5mm²
- disjoncteur 16A circuit K : depuis la prise taque-gaz existante alimentée en 2,5mm², ajouter en cablant en 2,5mm²:
 - o 1 prise double avec interrupteur vers lumières meubles cuisine (côté salon)
 - o 1 prise haute pour hotte
 - o 1 prise triple (côté rue)
 - o 1 prise double (côté ilot)
- disjoncteur 20A circuit L : Prise dédiée pour four 3500W alimentée par câble 2,5mm²
- disjoncteur 16A circuit Q : Prise simple pour congélateur+ prise tripe dans meuble + prise double dans meuble+ prise triple dans niche alimentée par du 2,5mm²
- disjoncteur 20A circuit R : Prise dédiée pour frigo (70W) et combi micro-onde (2650W) alimentée par câbles de 2,5mm²

Il est également demandé de tirer en préparer un câble de 6mm² triphasé pour une éventuelle future taque à induction future (non raccordé)

Le prestataire devra confirmer la proposition de schéma électrique

Travaux de peintures

- Détapissage et retrait du papier peint
- Retrait de la moulure de la lampe du plafond



Figure 4 - Moulure plafond à retirer

- Nettoyage et dépoussiérage, élimination traces de colles, moisissures éventuelles, ...
- Réparation des défauts, rebouchage des trous et fissures avec enduit de rebouchage.
- Application d'enduit de lissage
- Ponçage
- Peinture des murs (Sous-couche + 2 couches de peintures, couleur Flamant Old Church White 106)
- Peinture des plafonds (Sous-couche + 2 couches de peintures, couleur blanche)

Travaux de plomberie (eau et gaz suite à la nouvelle position évier, lave-vaisselle et taque gaz)

- Eau usée : raccordement à l'égout pour nouvelle position évier, dépose et évacuation de l'ancienne tuyauterie et travaux d'adaptation du collecteur d'eau



Figure 5 - collecteur eau usée sur lequel se raccorder

- Eau potable chaude et froide: raccordement à la nouvelle position de l'évier et du lave-vaisselle, dépose et évacuation de l'ancienne tuyauterie
- Gaz : dépose et évacuation d'une ancienne tuyauterie, raccordement à la nouvelle position de la taque gaz.



Figure 6 - Ancienne tuyauterie gaz à déposer

- Installation d'un nouveau radiateur et travaux de raccordement associés. Dépose et enlèvement de l'ancien radiateur en fonte.

Travaux de Revêtement de sol

- Enlèvement et repose des lames du parquet de la cuisine fournis par le client (2m2 supplémentaire de revêtement de sol sont disponible)
- Fixation des lames sous meubles cuisine

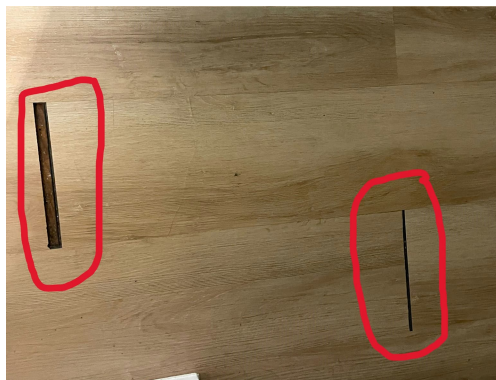


Figure 7 - Lame de parquet à re-positionner

Travaux de menuiserie

- Adaptation de la hauteur de placard existant (fait en osb + gyproc) pour qu'il soit aligner avec la hauteur des meubles cuisine (-10 cm)



Figure 8 - Hauteur placard à adapter (enlever 10cm)

- Création d'un cache autour des tuyaux de chauffage dans la cuisine (y compris enduisage et mise en peinture)



Figure 9 - tuyaux chauffage à mettre dans un cash

- Création d'un « muret + bibliothèque » au dos de l'îlot cuisine en finition gyproc enduit et peint pour se fondre dans l'existant. A l'intérieur, viendront 2 meubles de 50cm de large + 59,5cm de profondeur et un de 50cm de large et 37cm de profondeur. L'intérieur de l'alcôve servira de bibliothèque, prévoir un intérieur en osb peint. Après installation de la cuisine, un plan de travail viendra recouvrir l'ensemble.

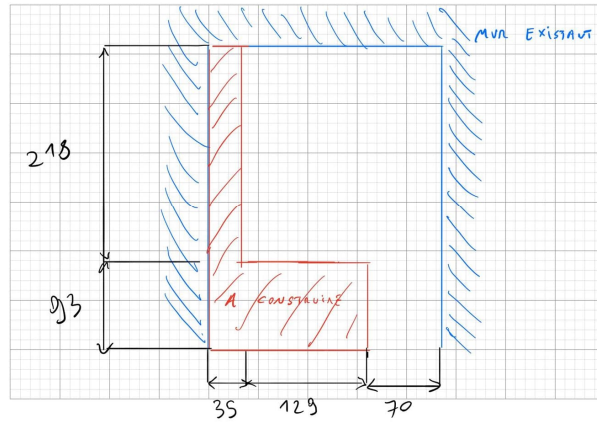


Figure 10 - muret à construire, vue de devant

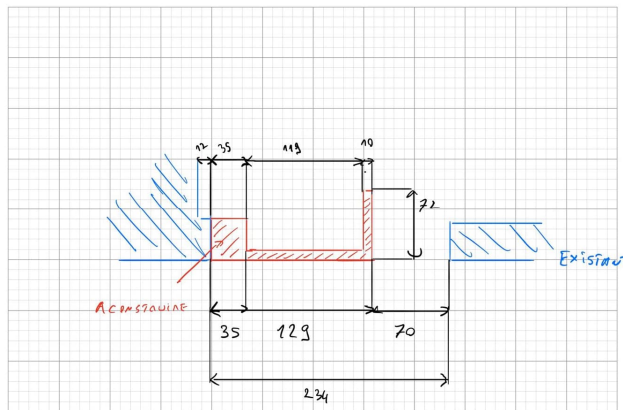


Figure 11 - muret à construire, vue du haut

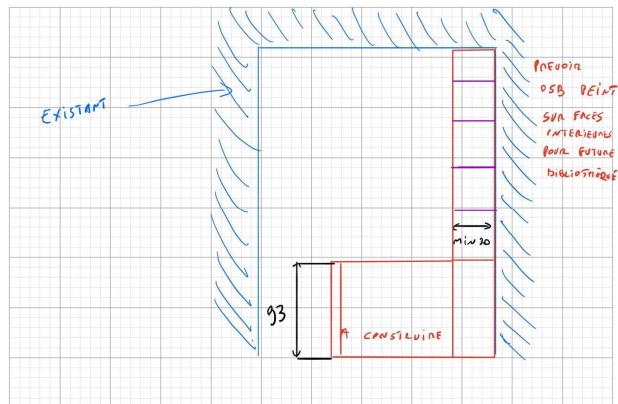


Figure 12 - muret à construire vue de l'intérieur

- Installation des plinthes.

Autres travaux :

- Dépose et enlèvement ancienne cuisine

4. Délais

- Date de début de travaux : au plus tôt le 12/01/2026
- Durée estimée : à confirmer par le Prestataire, idéalement mi-janvier 2026
- Date de pose cuisine confirmée : 02/02/2026

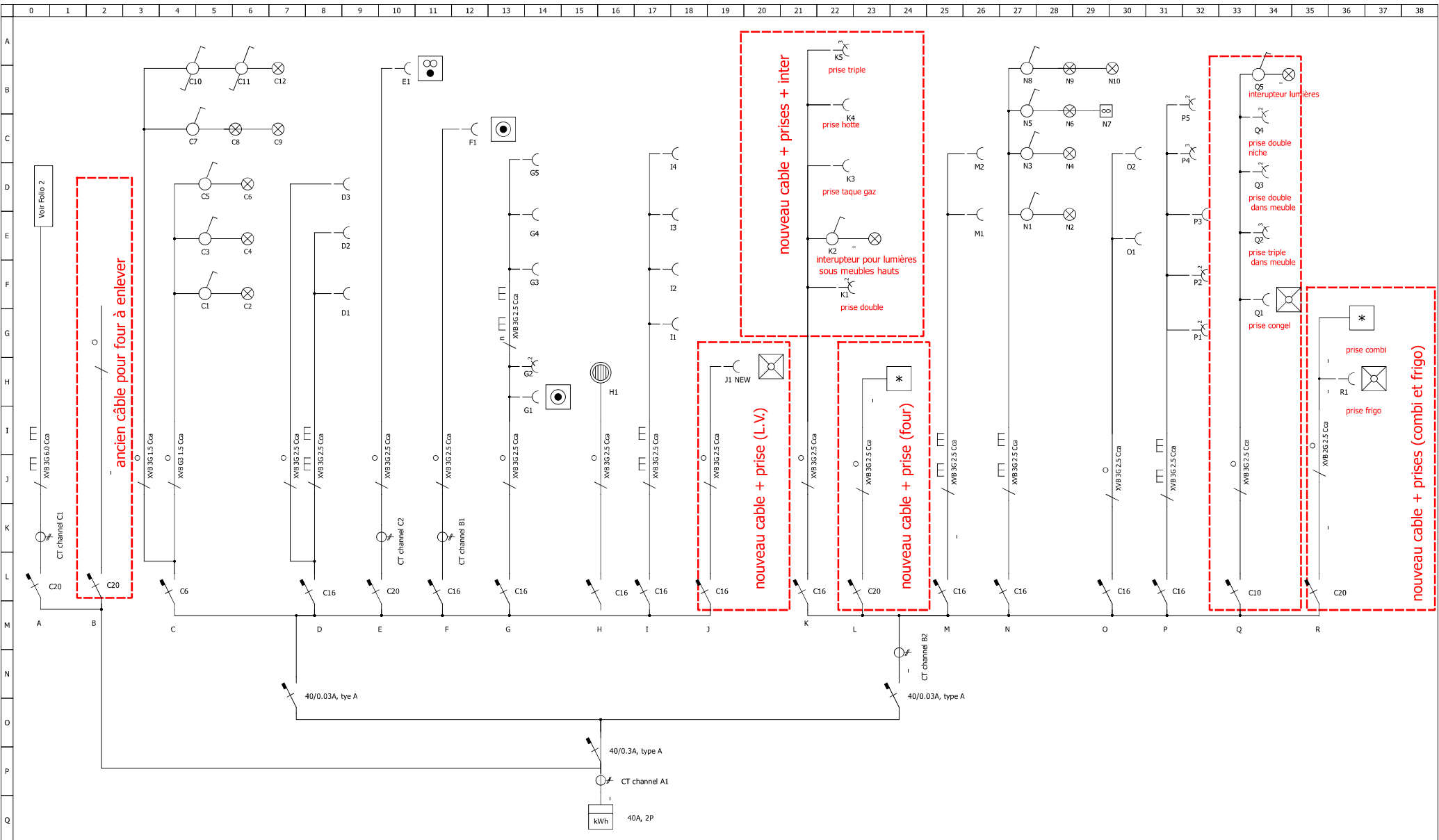
5. Conditions particulières

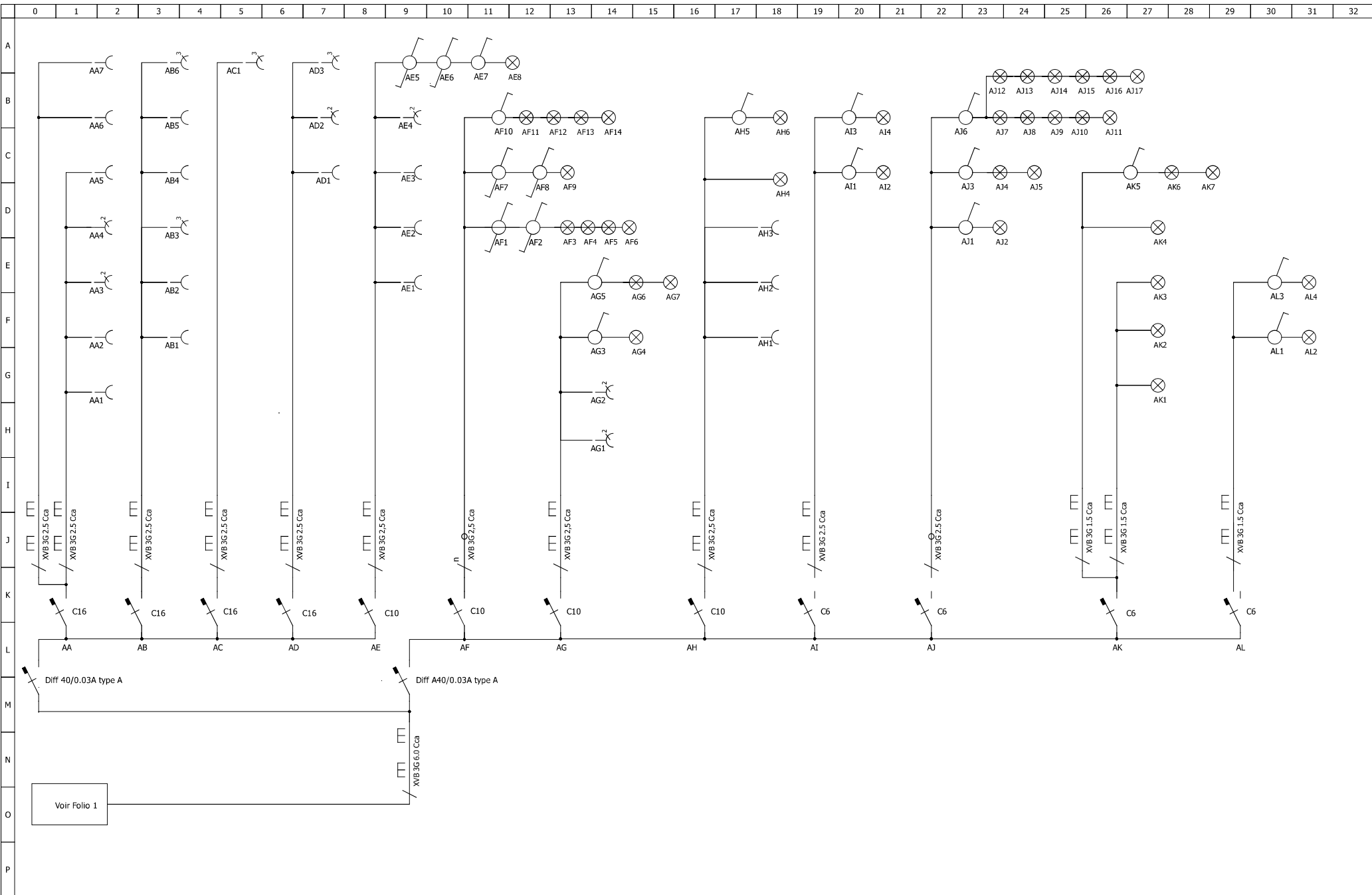
- Respect des normes de sécurité.
- Gestion des déchets et évacuation en déchetterie agréée.

Annexes

- Annexe 1 : Plan unifilaire électrique
- Annexe 2 : Plans techniques du cuisiniste

Annexe 1 : Plan unifilaire électrique





Annexe 2 : Plans techniques du cuisiniste

ELECTRICITE

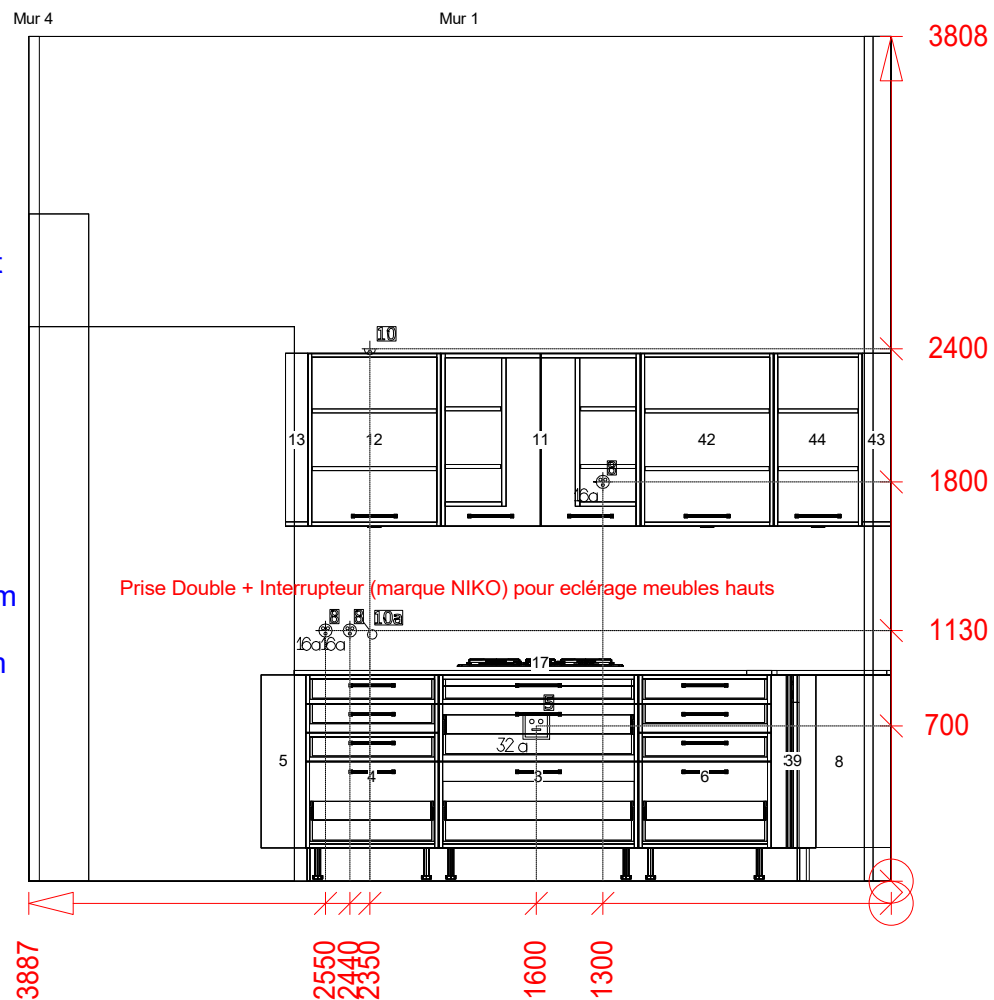
- Emplacement prise de plan 16A à déterminer avec le client
- Prise LV 16A
- Prise Four 20A
- Prise Micro-onde 16A
- Prise Frigo 16A
- Prise taque 32A
- Sortie fil 16A îlot
- Sortie fil 10A pour éclairage LED

PLOMBERIE

- EAU CHAUDE : simple robinet d'arrêt shell diamètre 10 mm
- Evacuation des eaux usées – diamètre 40 mm
- EAU FROIDE : double robinet d'arrêt shell diamètre 10 mm

Attention : il est impératif que toutes les techniques soient encastrées dans les murs finis et en état de marche lors de l'installation.

Les côtes doivent être respectées.



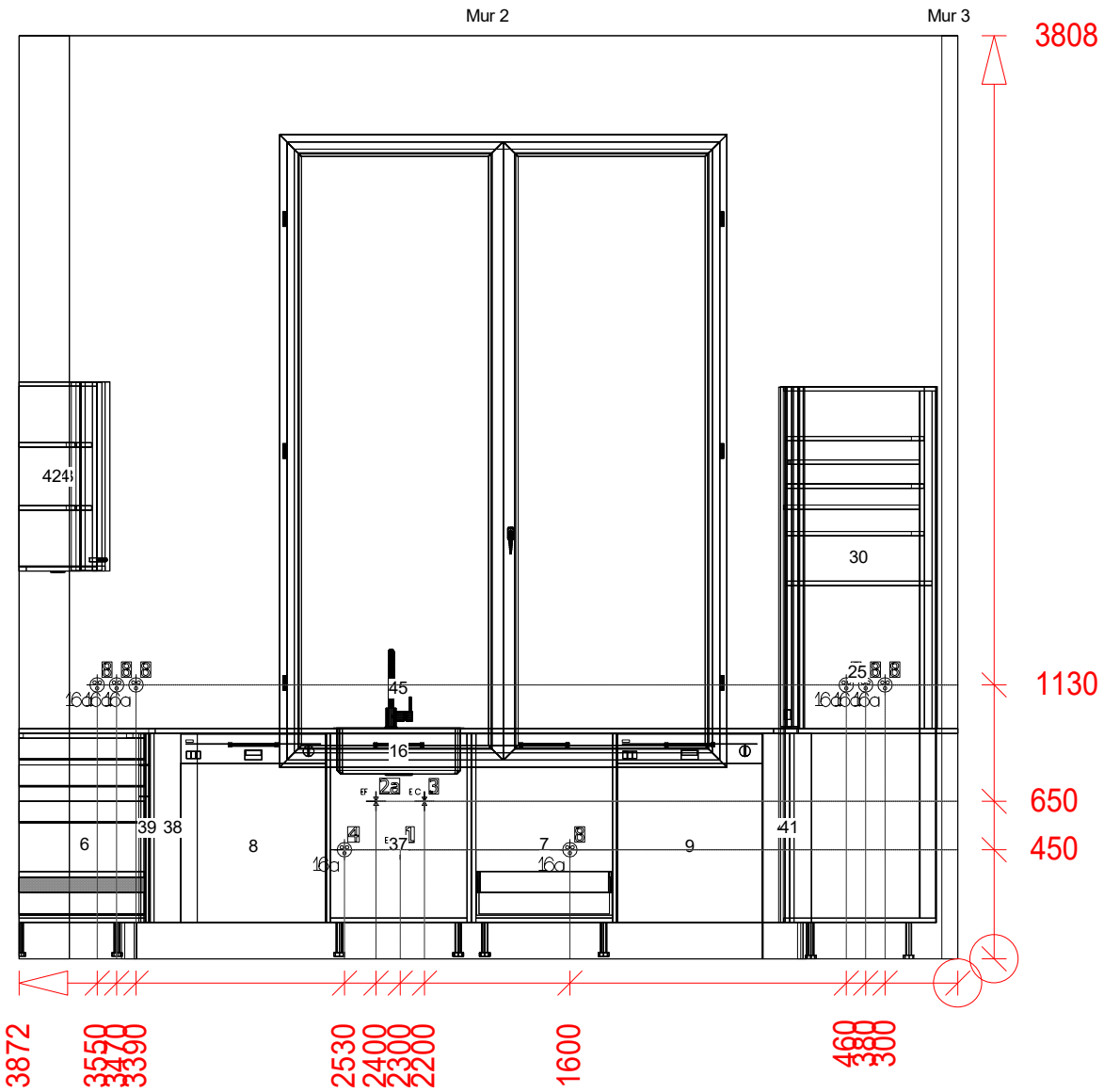
Echelle : 1 / 34,08

25CA00139

MME CREUTZER Française Chaussée de Vleurgat 200
1000 Bruxelles

DreamDesign srl Rue Prolongée de Stalle 217B
1620 DROGENBOS

26/11/2025
68C48122_0076_02.scn



Echelle : 1 / 29,35

25CA00139

MME CREUTZER Françoise Chaussée de Vleurgat 200
1000 Bruxelles

DreamDesign srl Rue Prolongée de Stalle 217B
1620 DROGENBOS

26/11/2025
68C48122_0076_02.scn

