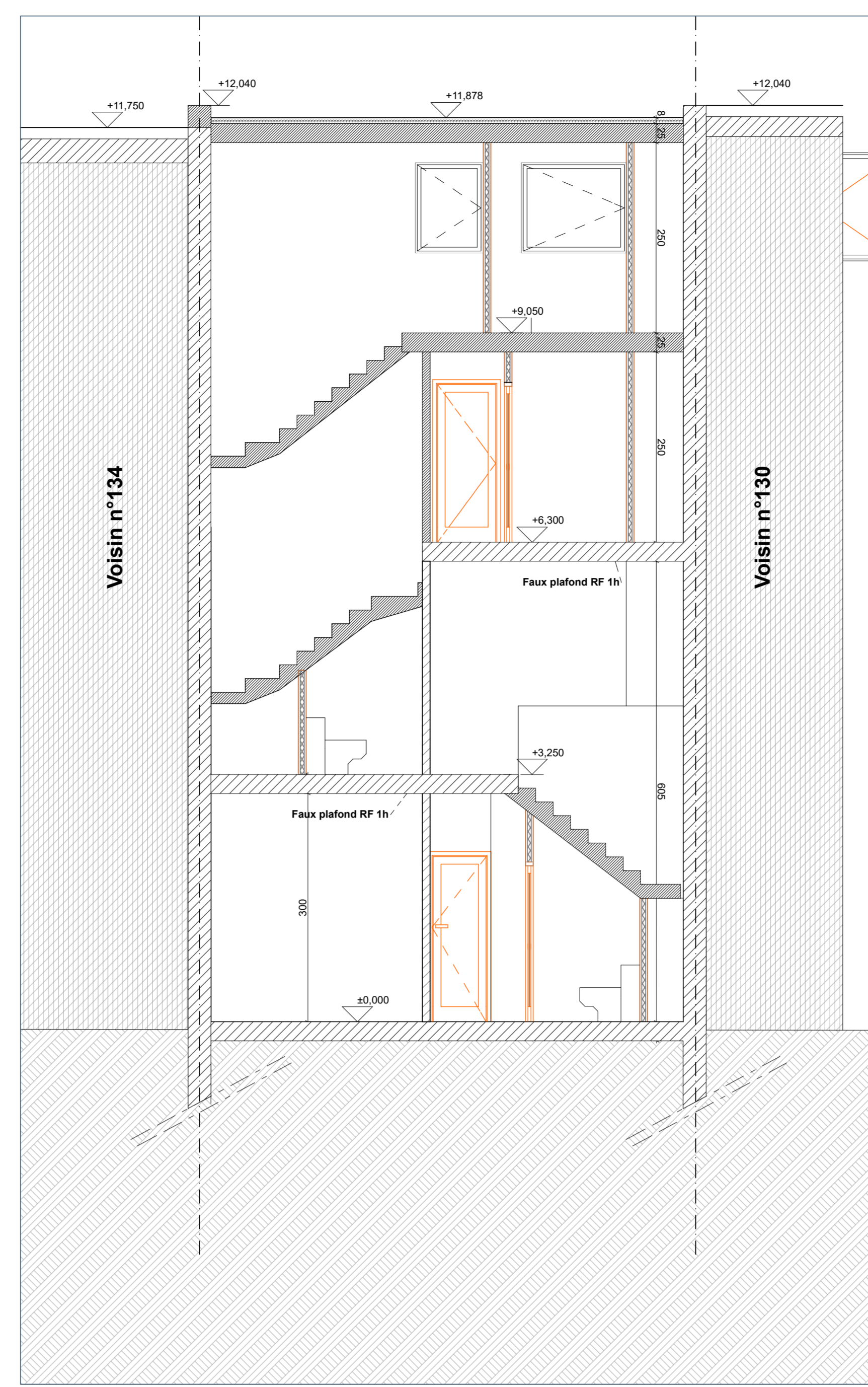
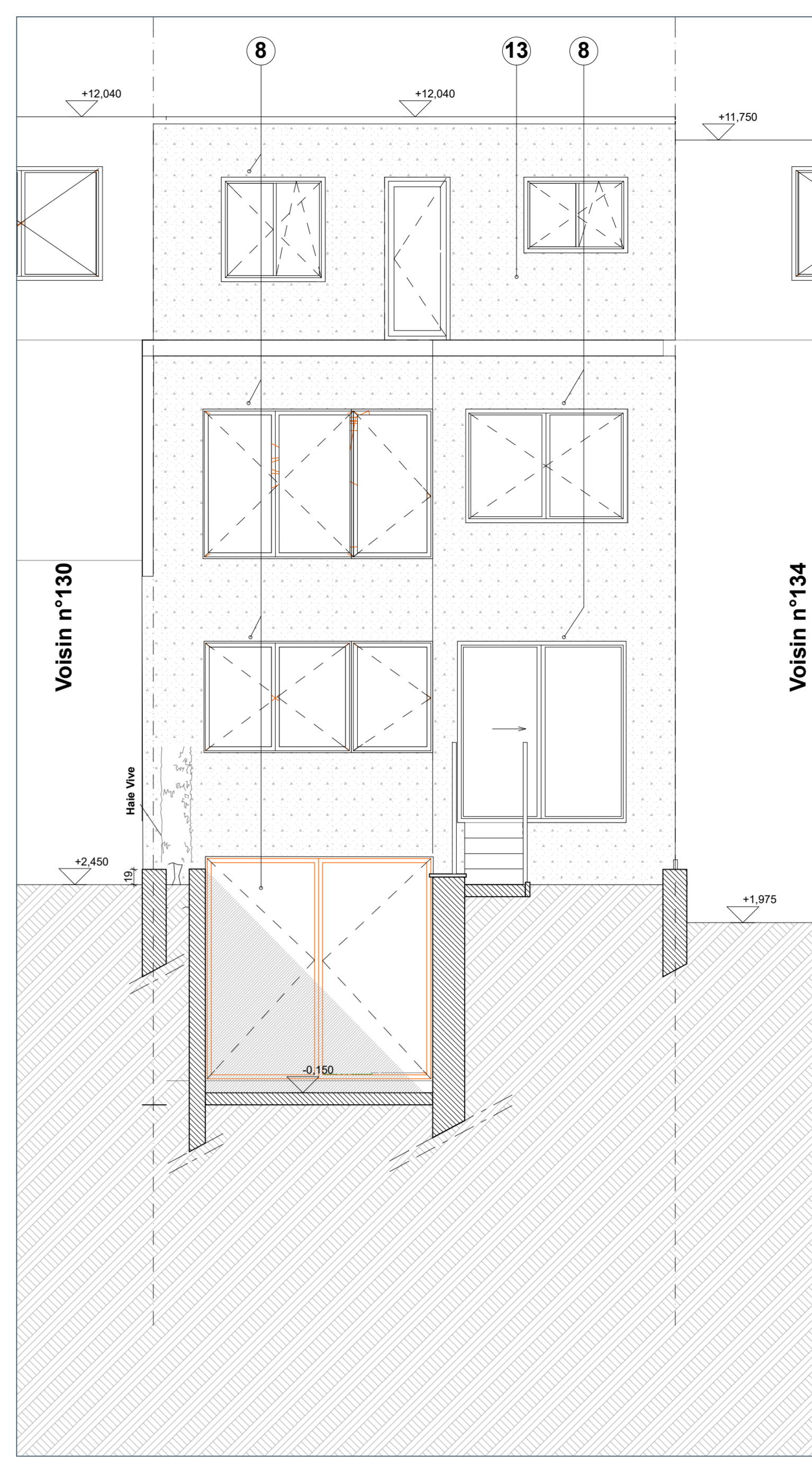


Coupe AA' 1/50



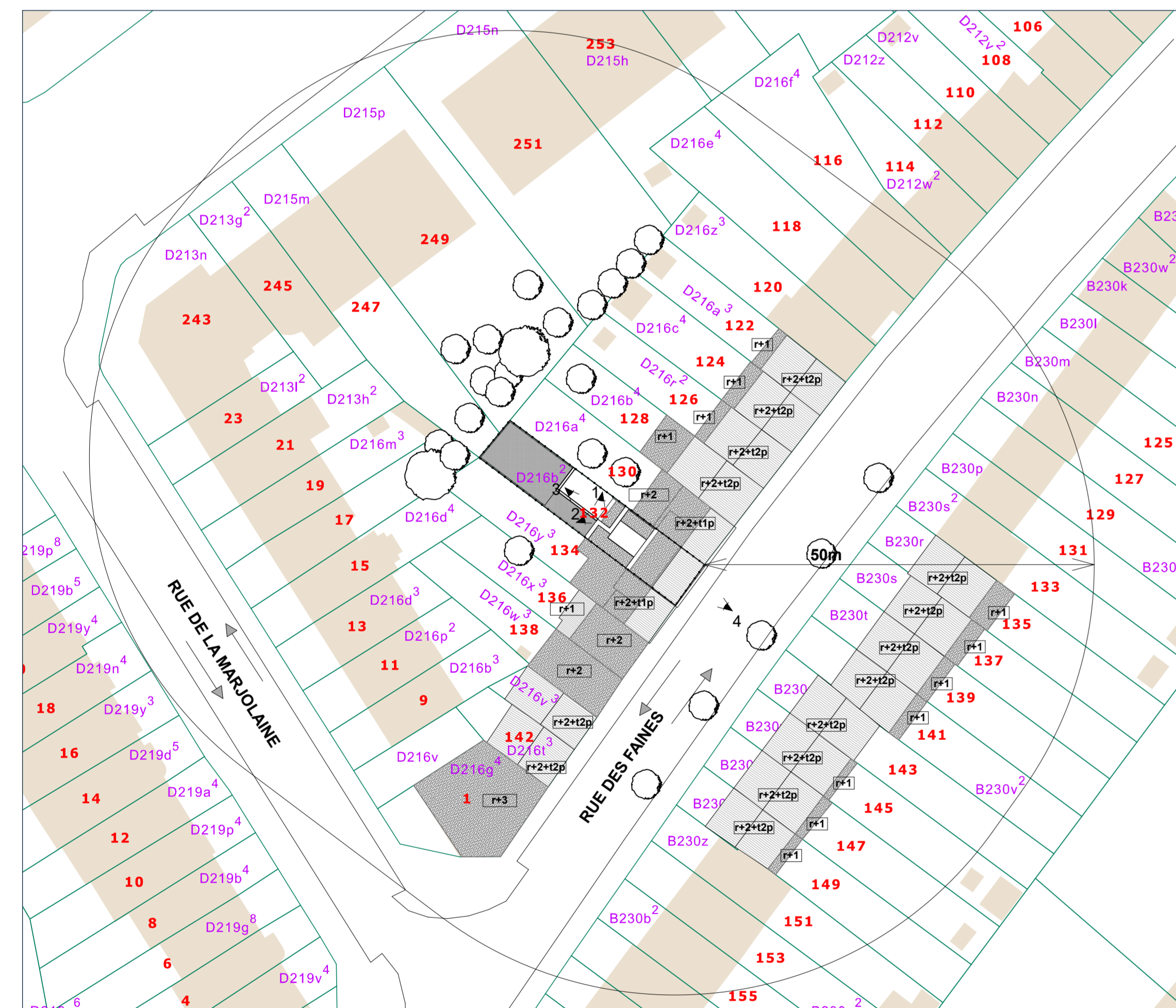
Coupe BB' 1/50



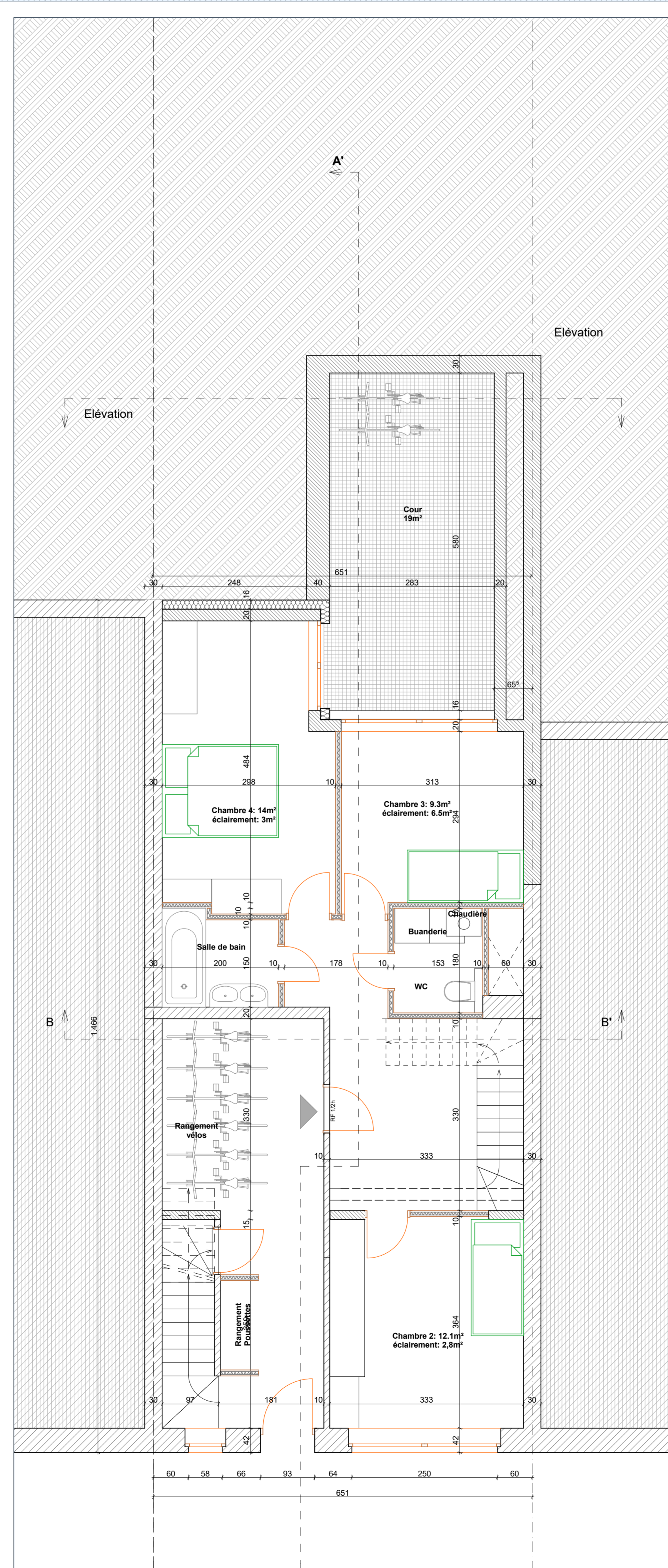
Élévation arrière 1/50



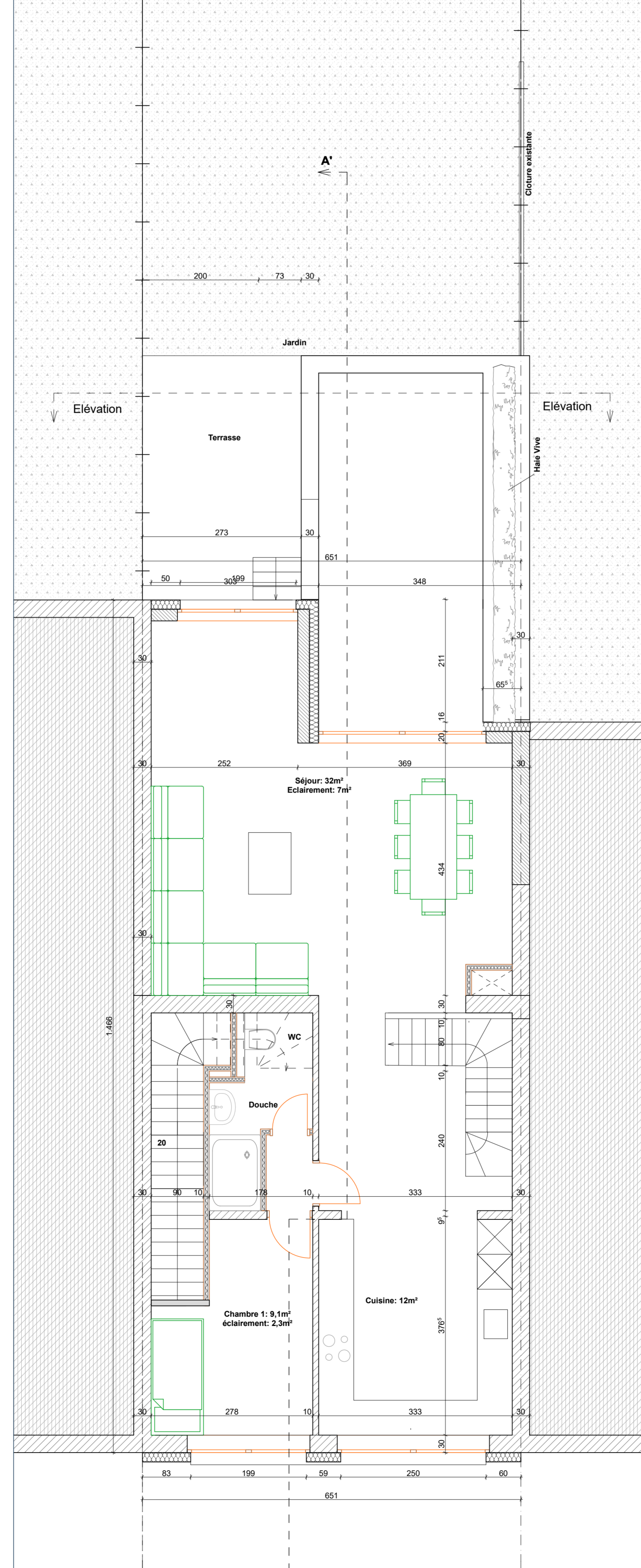
Élévation avant 1/50



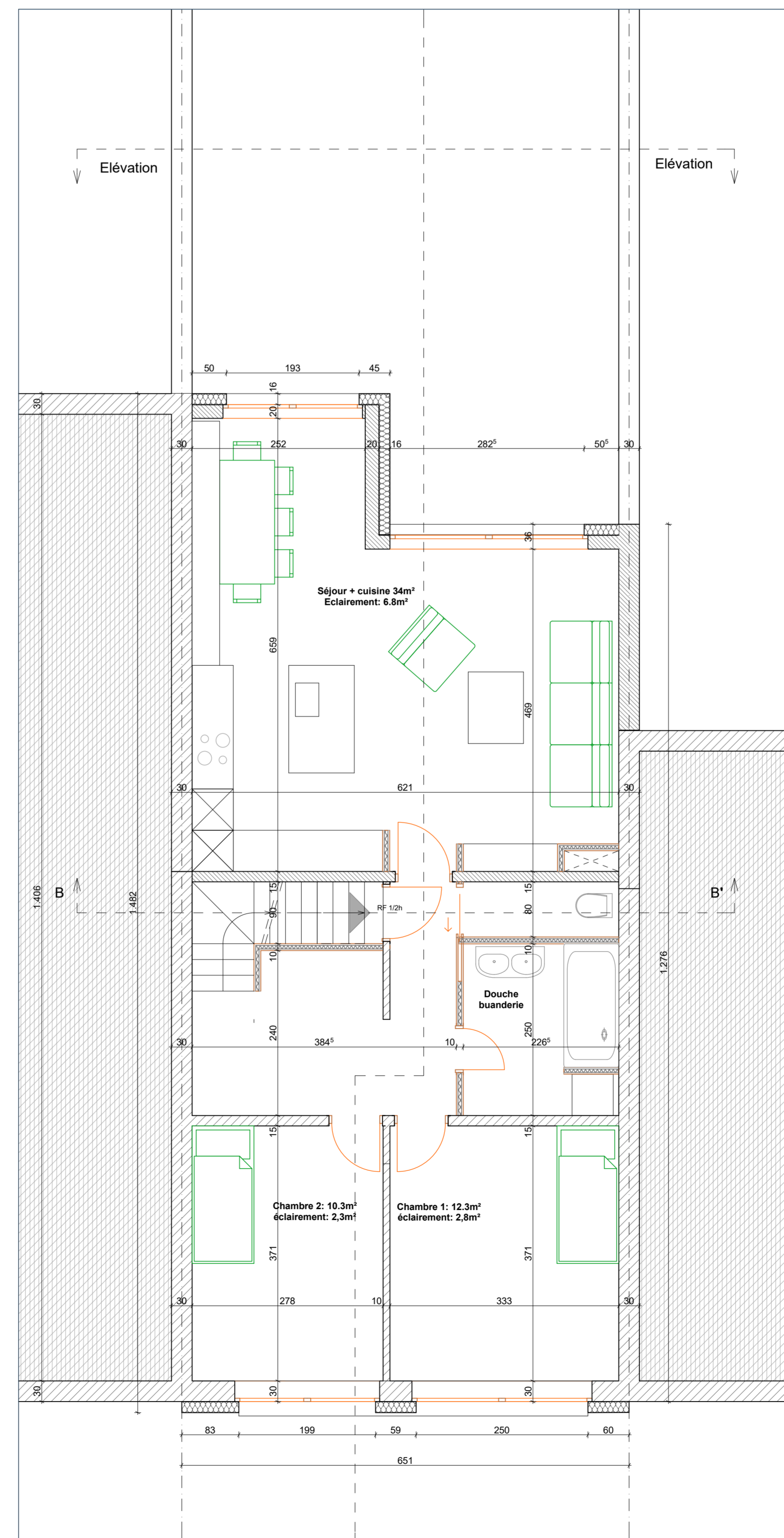
Plan d'implantation 1/500



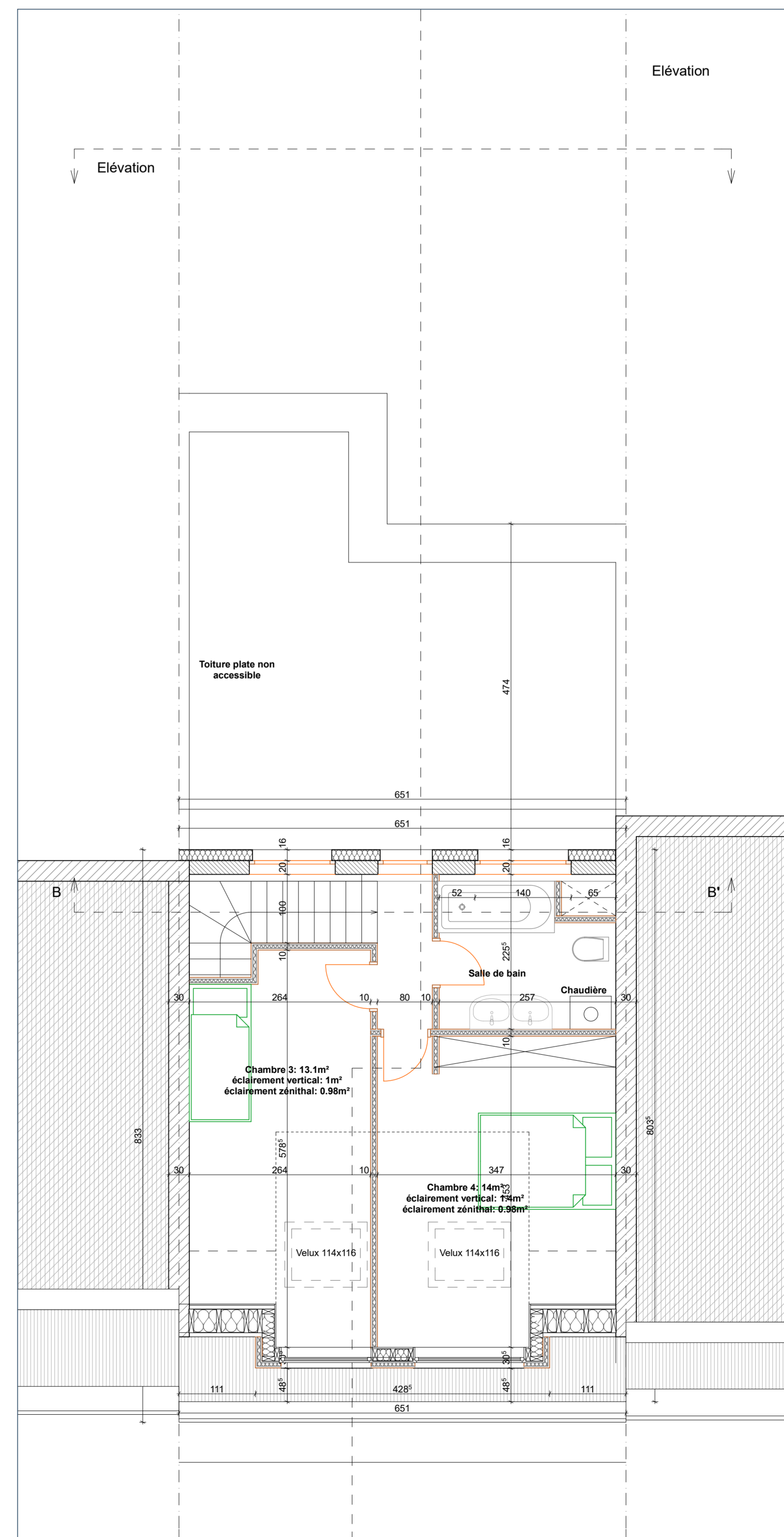
Plan Rez-de-chaussée 1/50



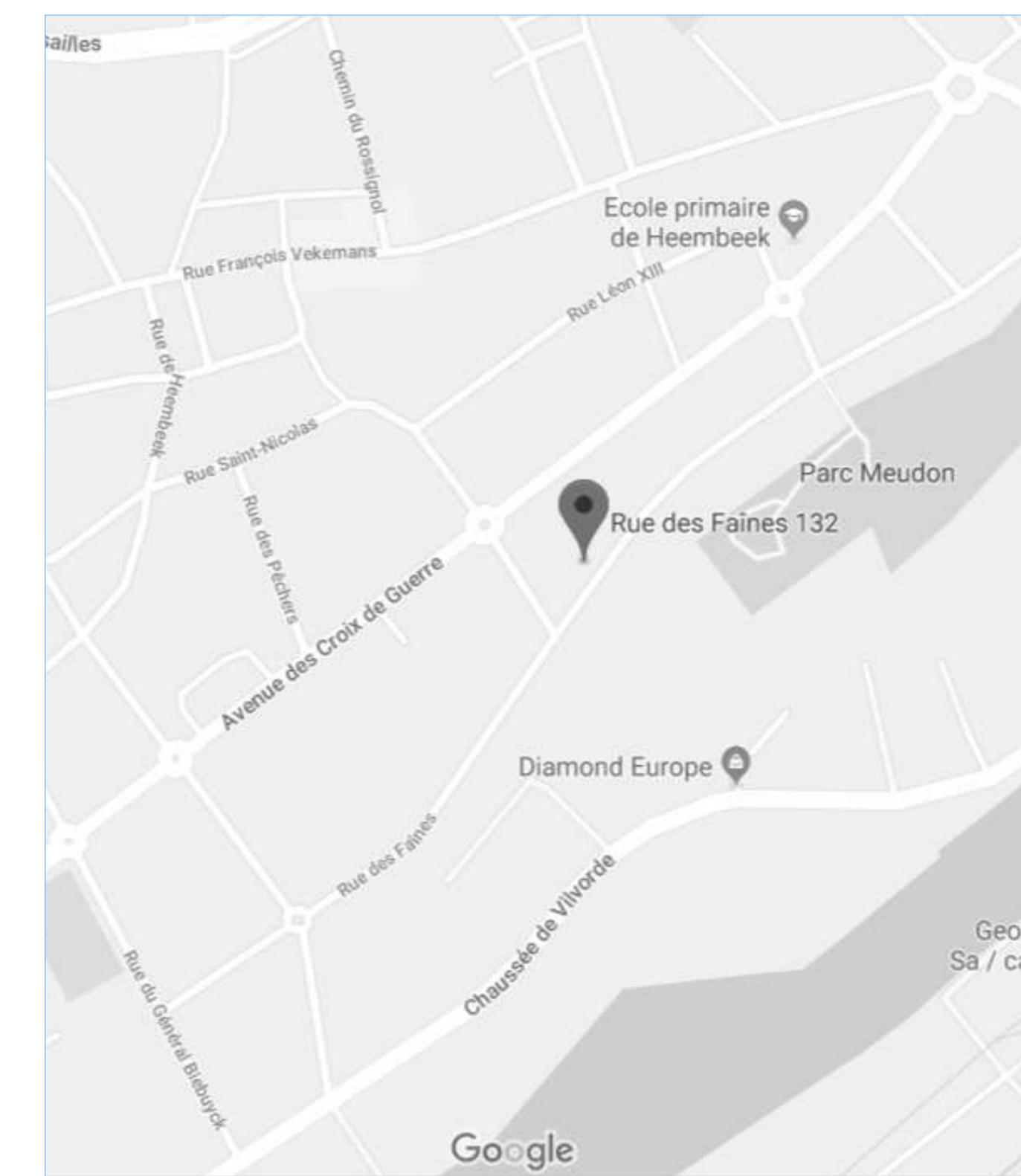
Plan 1er étage 1/50



Plan 2ème étage 1/50

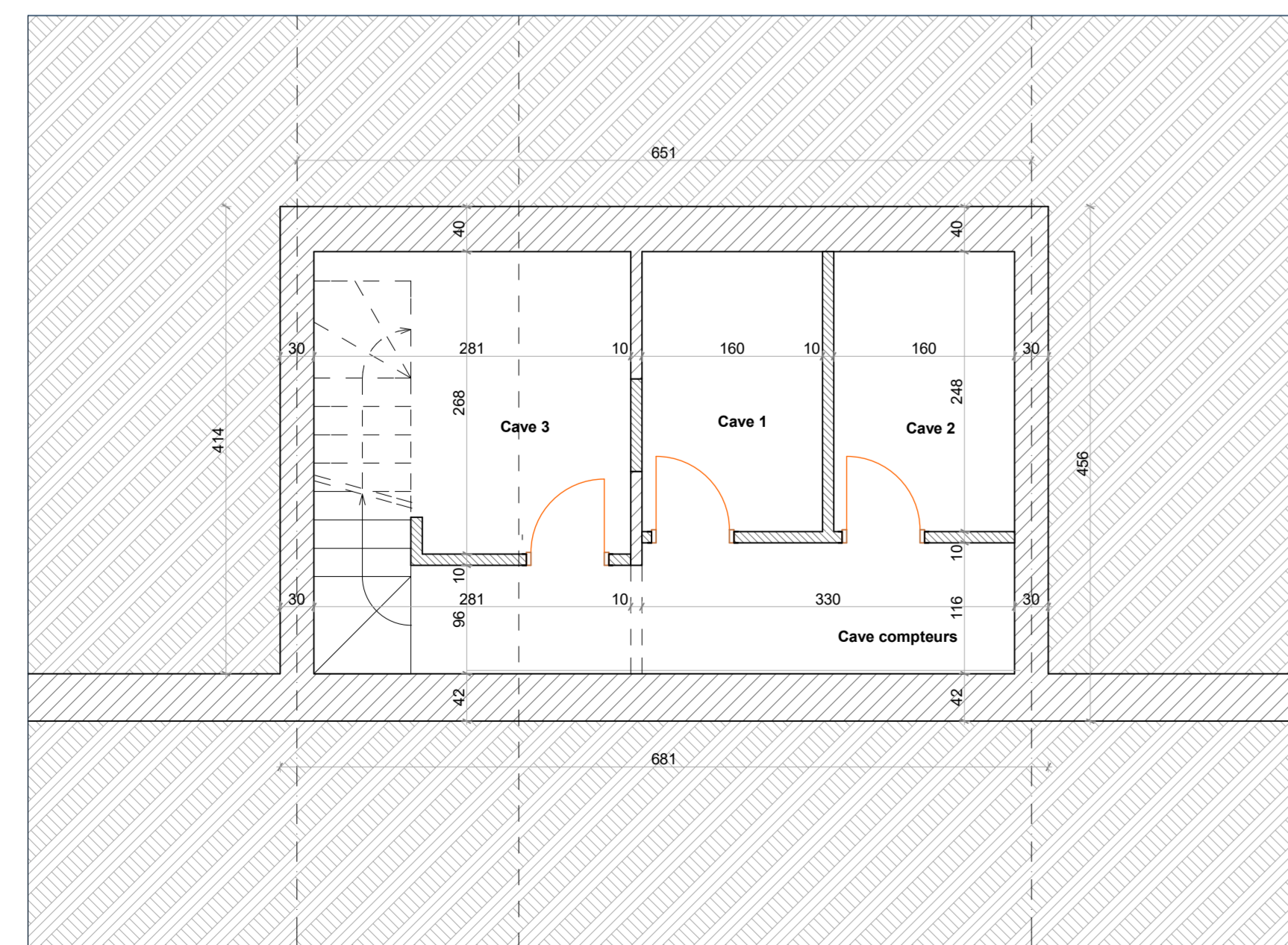


Plan 3ème étage 1/50



Plan de localisation 1/5000

Legende	
<b>Matériaux</b>	<b>Murs</b>
1 Châssis PVC ton blanc	9 Enduit ton gris foncé
2 Bois peint ton blanc	10 Enduit ton gris clair
3 Entourage ton brun	11 Enduit ton gris clair
4 Entourage ton brun	12 Enduit ton gris clair
5 Pierre ton gris foncé	13 Gardo corps ton anthracite
6 Enduit ton gris foncé	14 Tuiles ton rouge
7 Enduit ton gris clair	
8 Aluminium ton blanc	
<b>Plan Implantation</b>	
R+2+T2P	4 Prise de vue photo
R+TP	5
Bois + toiture plate	6
Bâtiment toiture en pente (Existant)	7
Bâtiment toiture plate (Existant)	8
Arbre	9
<b>Rénovation d'un immeuble de logement</b>	
L'ensemble des éléments inscrites à la notice du bâtiment (portes, fenêtres, balcons, etc.) doivent être conservés par un bâtiment existant. L'ensemble de l'état de la demande de permis de construire. Tous les éléments structurels existants sur le site au sein des représentations architecturales. Au cas échéant, ces éléments doivent être conservés par un bâtiment existant.	
Les travaux sont à effectuer conformément aux règles des Châssis de PVC et des Châssis de Bois + toiture plate.	
Cet ensemble des Châssis sera soumis de construction prévue de l'Etat, C.E.T. 12, C.E.T. 13 et de construction particulière de bois. Les codes sont à vérifier par les intervenants. En cas d'absence ou d'incertitude, ceux-ci sont tenus d'en préciser les conditions avant travaux. Les intervenants ont la responsabilité de vérifier les usages réels des constructions existantes.	
NOM DE L'USAGER	
DESIGNER	DATE
05/05/2023	1/05/2023
1/5000	1
PLANS SITUATION PROJETEE	PU #2
CROQUIS SITUATION PROJETEE	
ELEVATION SITUATION PROJETEE	
PLAN DE LOCALISATION	
PLAN DE SITUATION	



Plan sous-sol 1/50